



НАЦИОНАЛЬНЫЙ ИССЛЕДОВАТЕЛЬСКИЙ
УНИВЕРСИТЕТ

ГЕОИНФОРМАЦИОННЫЙ АТЛАС учреждений Высшего профессионального образования (ВПО) г. Москвы

на базе географической информационной системы (ГИС)
MapInfo Professional®



ГЕОИНФОРМАЦИОННЫЙ АТЛАС учреждений ВПО г. Москвы

НАЦИОНАЛЬНЫЙ ИССЛЕДОВАТЕЛЬСКИЙ УНИВЕРСИТЕТ

The screenshot displays the MapInfo Professional interface. The main window shows a map of Moscow with various colored overlays representing different types of educational institutions. A dialog box titled "О программе MapInfo" is open, displaying the version "MapInfo Professional Версия 10.0.1 Release Build 220" and a license notice. The license text states: "Лицензия на эту программу принадлежит: [blank]". Below the license text are buttons for "Тех. поддержка", "О системе", "Авторские права", and "Закрыть".

В центре экрана отображается лицензионное уведомление:

MapInfo Professional Версия 10.0.1 Release Build 220

Лицензия на эту программу принадлежит:

Предупреждение! Данный программный продукт защищен законами об авторских правах и международными соглашениями. Неправомерное воспроизведение и распространение данной программы или любой ее части может привести к гражданской и уголовной ответственности и будет преследоваться в судебном порядке.

Кнопки:

В нижней части экрана видна панель с информацией о слое: "Обновлен 1 слой", "Размер: 65 400 м", "Изменяемый: ВУЗы", "Выбранный: НЕТ".

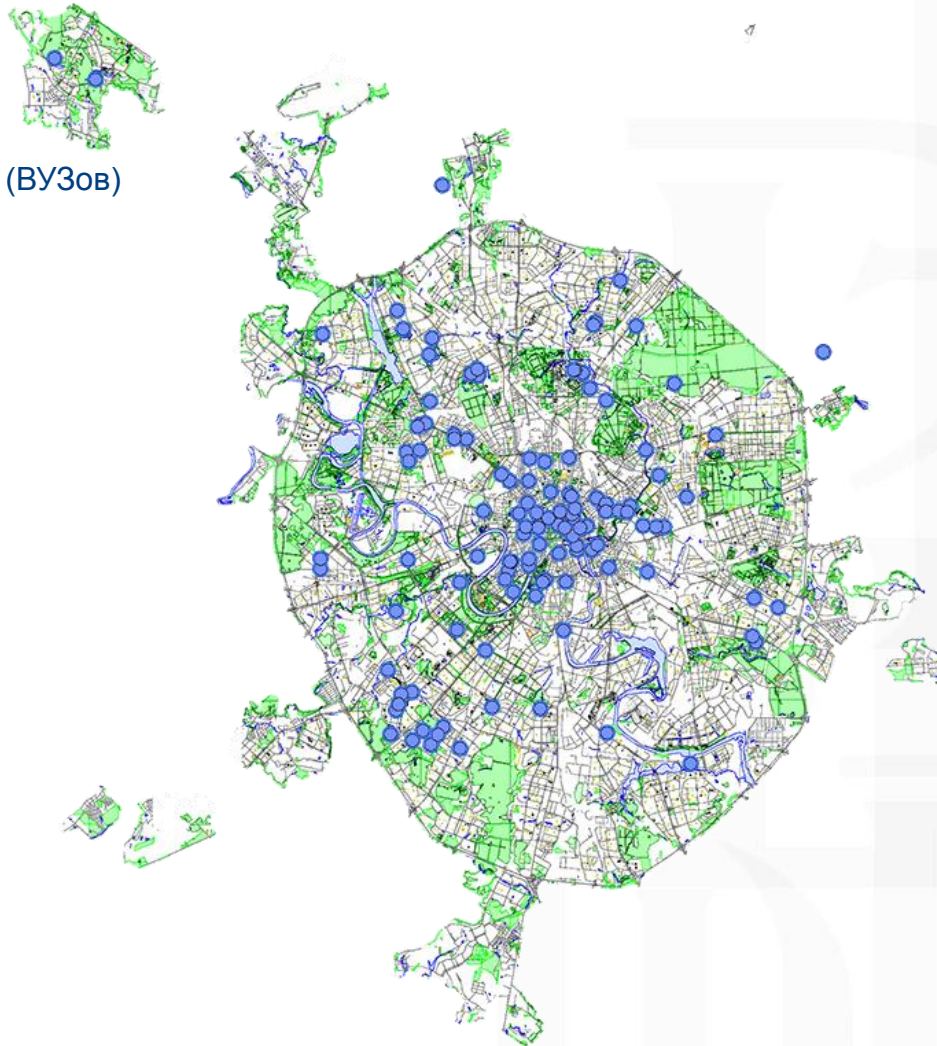
Географическая информационная система (ГИС) MapInfo Professional®



ГЕОИНФОРМАЦИОННЫЙ АТЛАС учреждений ВПО г. Москвы

Карта Москвы:

- размещение
высших учебных заведений (ВУЗов)
по территории города

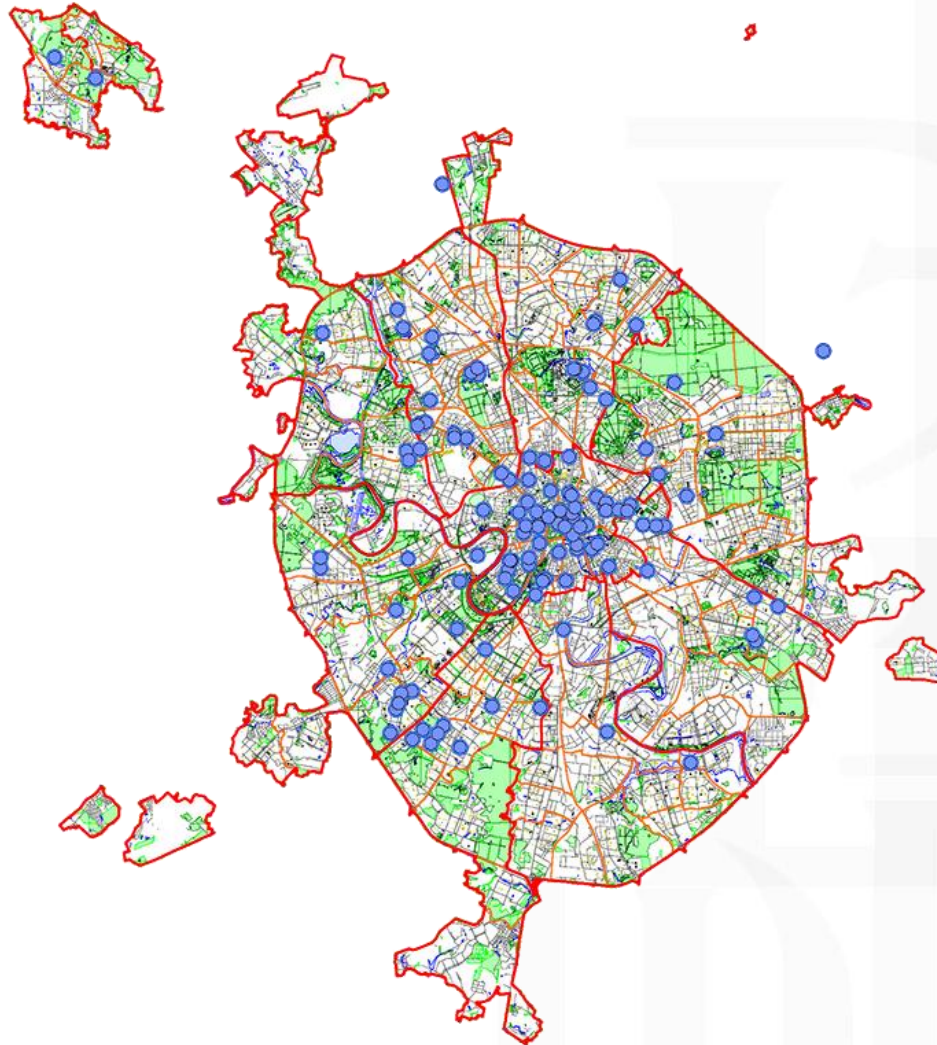




ГЕОИНФОРМАЦИОННЫЙ АТЛАС учреждений ВПО г. Москвы

Карта Москвы:

- размещение ВУЗов
по территории в границах
административных округов
и муниципальных районов



Карта Москвы:

- размещение ВУЗов
по территории в границах
административных округов
и муниципальных районов

- функциональное зонирование



УСЛОВНЫЕ ОБОЗНАЧЕНИЯ:

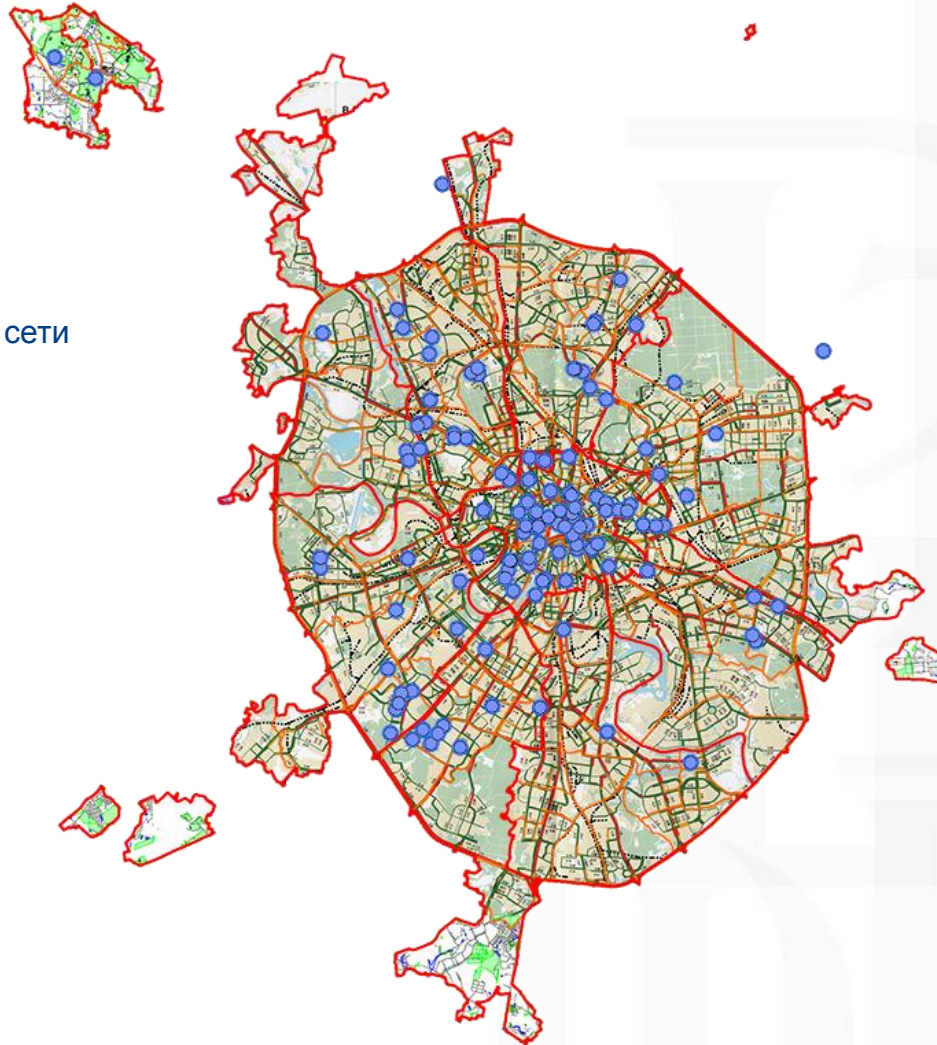
1. ОБЩЕСТВЕННЫЕ ФУНКЦИОНАЛЬНЫЕ ЗОНЫ
 - многофункциональные общественные зоны
 - многофункциональные парковые зоны
 - специализированные общественные зоны
 - общественные зоны в составе особо охраняемых природных территорий
 2. ЖИЛЬЕ ФУНКЦИОНАЛЬНЫЕ ЗОНЫ
 - зоны жилых микрорайонов и жилых групп многоквартирной жилой застройки
 - зоны жилых районов и микрорайонов многоквартирной жилой застройки
 - зоны жилых районов и микрорайонов одноквартирной жилой застройки
 - жилые зоны в составе особо охраняемых природных территорий
 3. ПРОИЗВОДСТВЕННЫЕ ФУНКЦИОНАЛЬНЫЕ ЗОНЫ
 - промышленные зоны
 - коммунальные зоны
 - специальные зоны
 - производственные зоны в составе особо охраняемых природных территорий
 4. ФУНКЦИОНАЛЬНЫЕ ЗОНЫ ОСОБО ОХРАНЯЕМЫХ ПРИРОДНЫХ ТЕРРИТОРИЙ, ПРИРОДНЫХ И ОЗЕЛЕННЫХ ТЕРРИТОРИЙ
 - ЗОНЫ ВОДНЫХ ПОВЕРХНОСТЕЙ
- ЗОНЫ ТРАНСПОРТНОЙ ИНФРАСТРУКТУРЫ**
- зоны линейных объектов внешнего транспорта и магистралей общегородского значения
 - зоны прочих объектов внешнего транспорта
 - зоны прочих объектов внешнего транспорта составе особо охраняемых природных территорий
- 44 - номер функциональной или иной зоны в районе города в соответствии с приложением к карте "Параметры планируемого развития функциональных зон"
- Участок ВУЗа



ГЕОИНФОРМАЦИОННЫЙ АТЛАС учреждений ВПО г. Москвы

Карта Москвы:

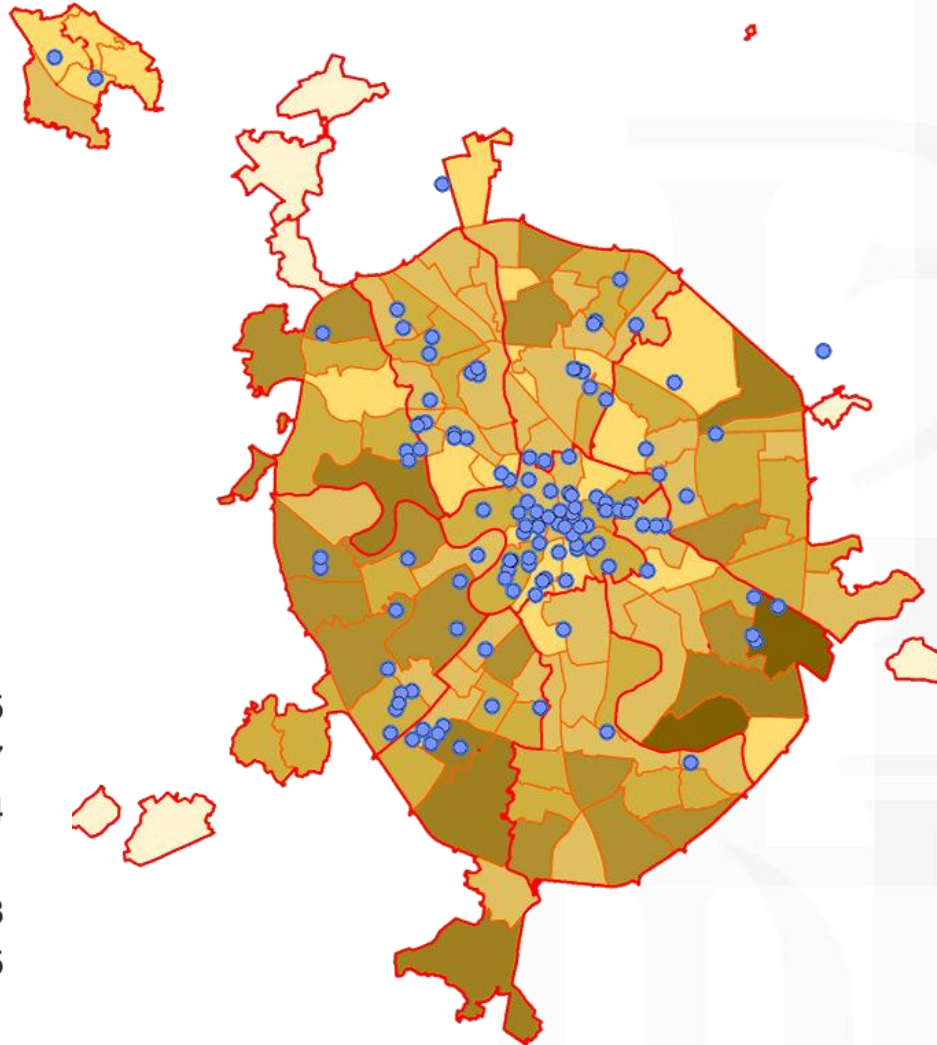
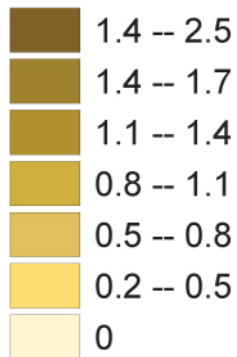
- размещение ВУЗов по территории в границах административных округов и муниципальных районов
- загрузка улично-дорожной сети



Карта Москвы:

- размещение ВУЗов по ,
территории в границах
административных округов
и муниципальных районов

- численность населения, %
от всего населения

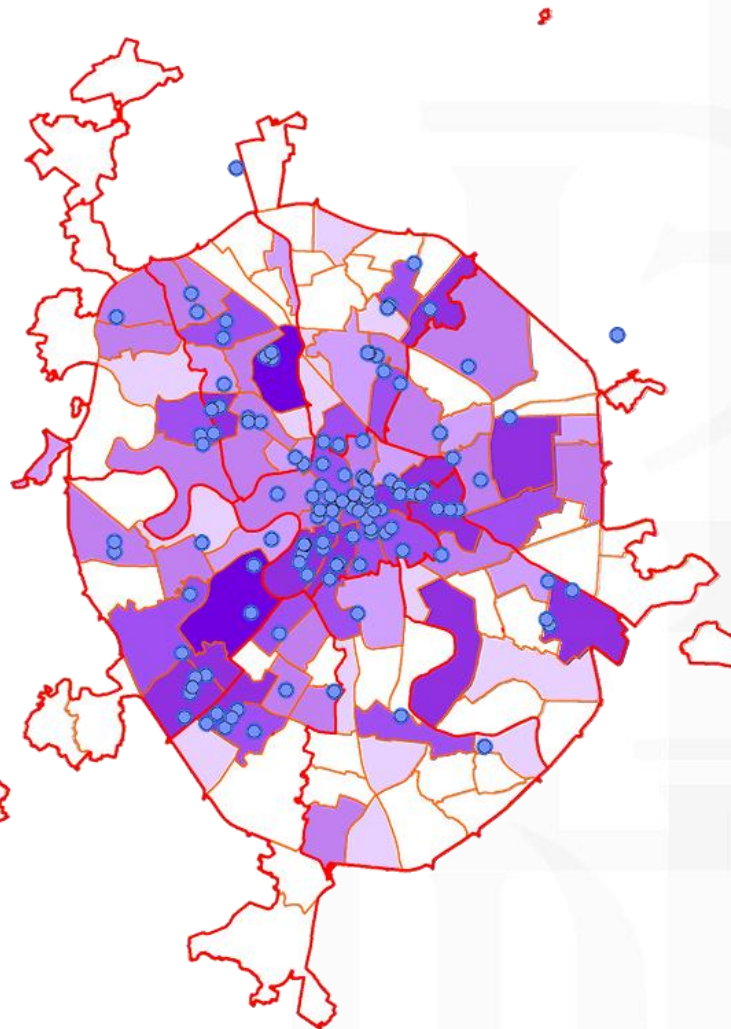


Карта Москвы:









- размещение ВУЗов по ,
территории в границах
административных округов
и муниципальных районов

- площади земельных участков ВУЗов



Площади земельных участков ВУЗов, м²:

	2 680 000 – 4 990 000	(2)
	230 000 – 2 680 000	(12)
	80 000 – 230 000	(15)
	20 000 – 80 000	(23)
	10 000 – 20 000	(12)
	0 – 10 000	(14)

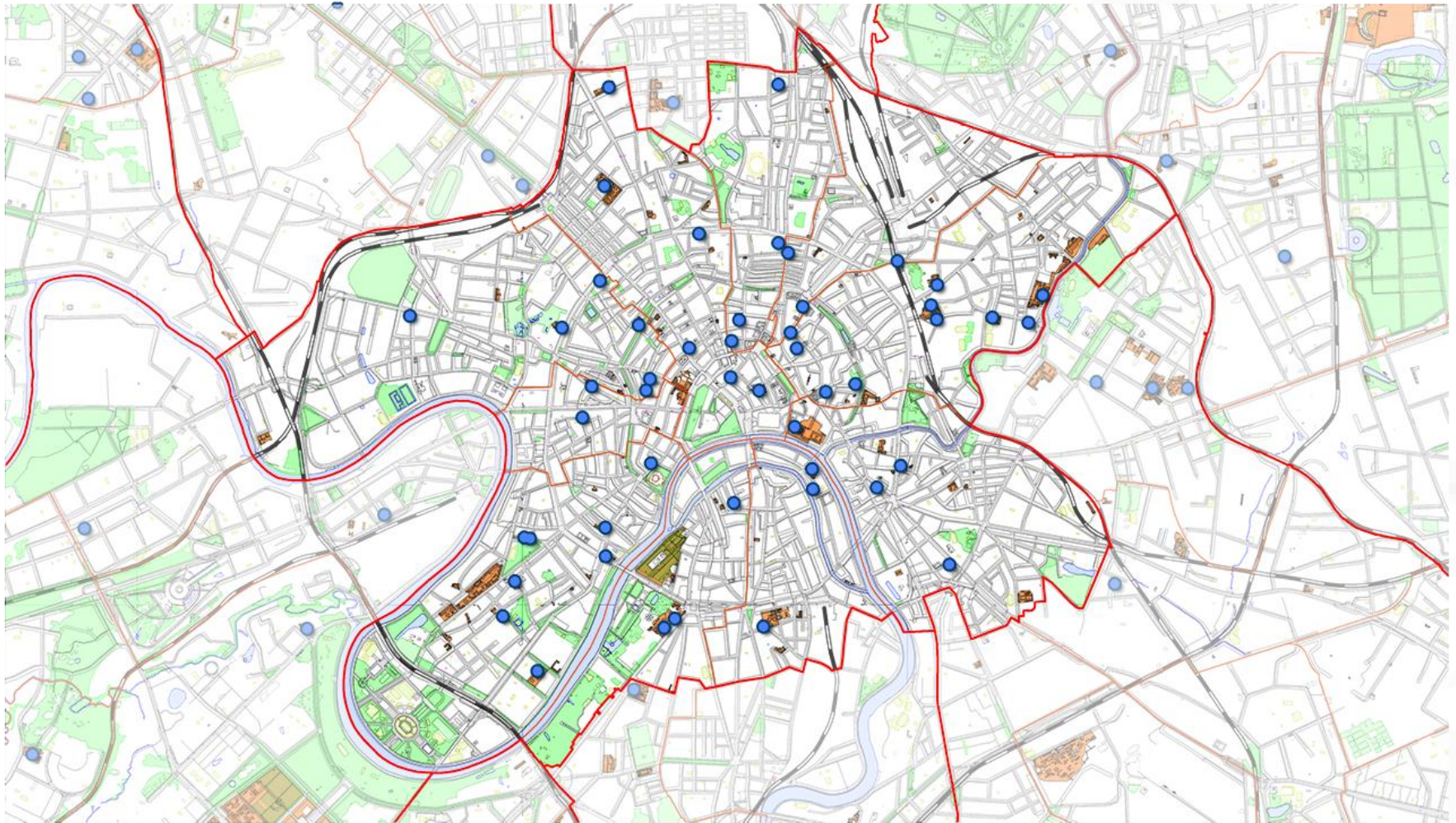
Распределение земельных участков ВУЗов по территории Москвы



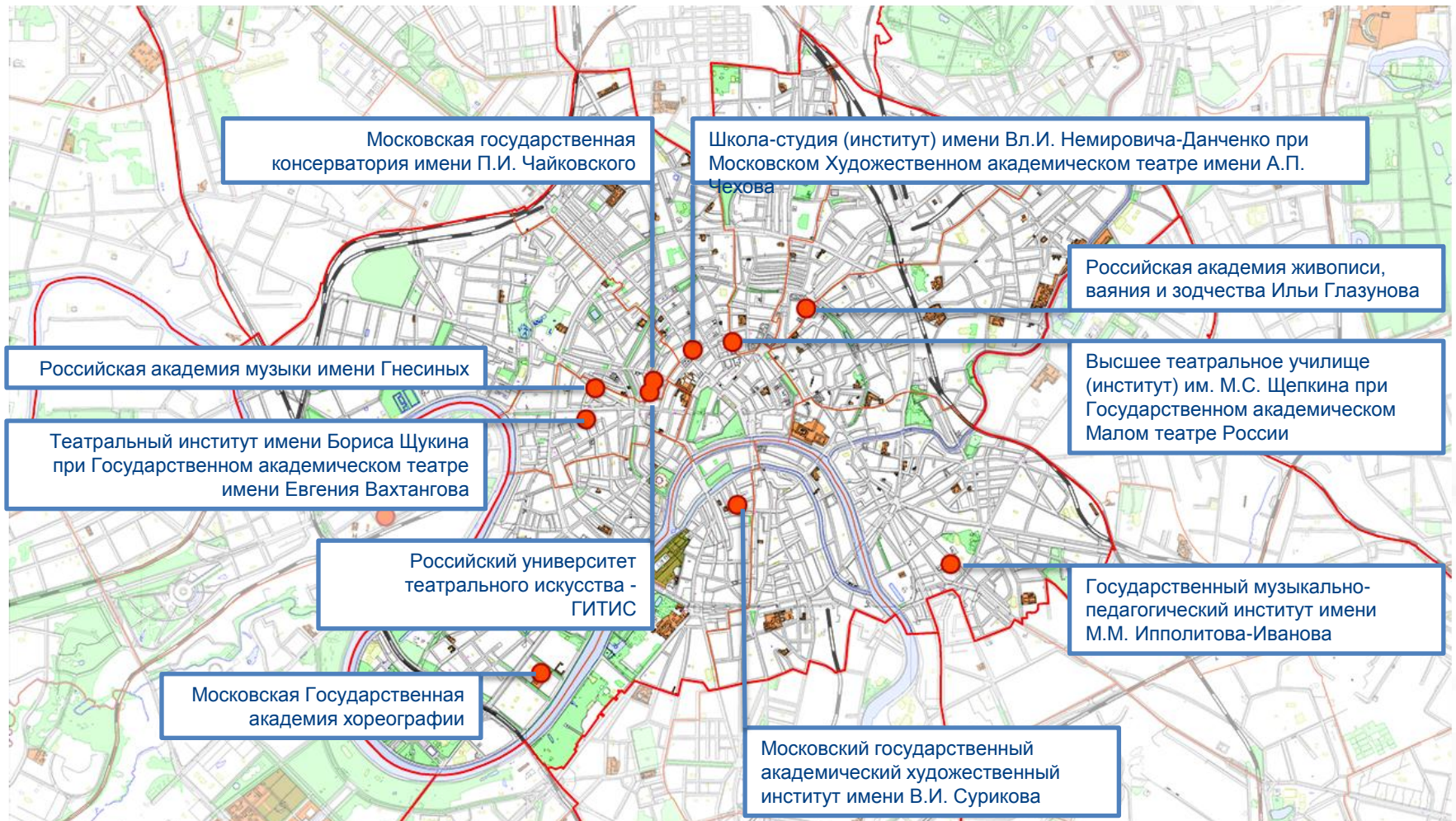


ГЕОИНФОРМАЦИОННЫЙ АТЛАС учреждений ВПО г. Москвы

Карта ЦАО с размещением ВУЗов по территории



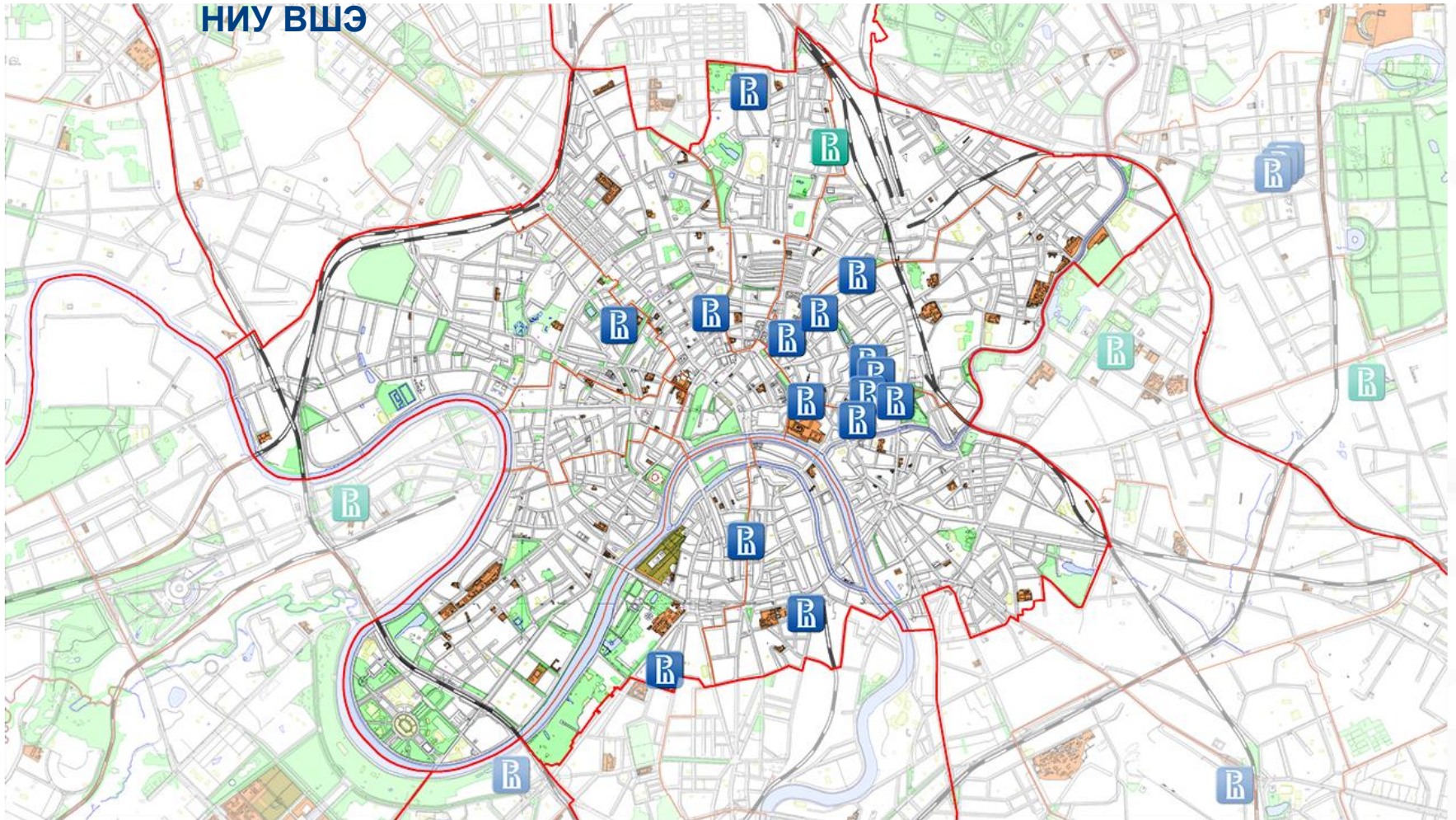
Карта ЦАО с размещением ВУЗов культурной направленности



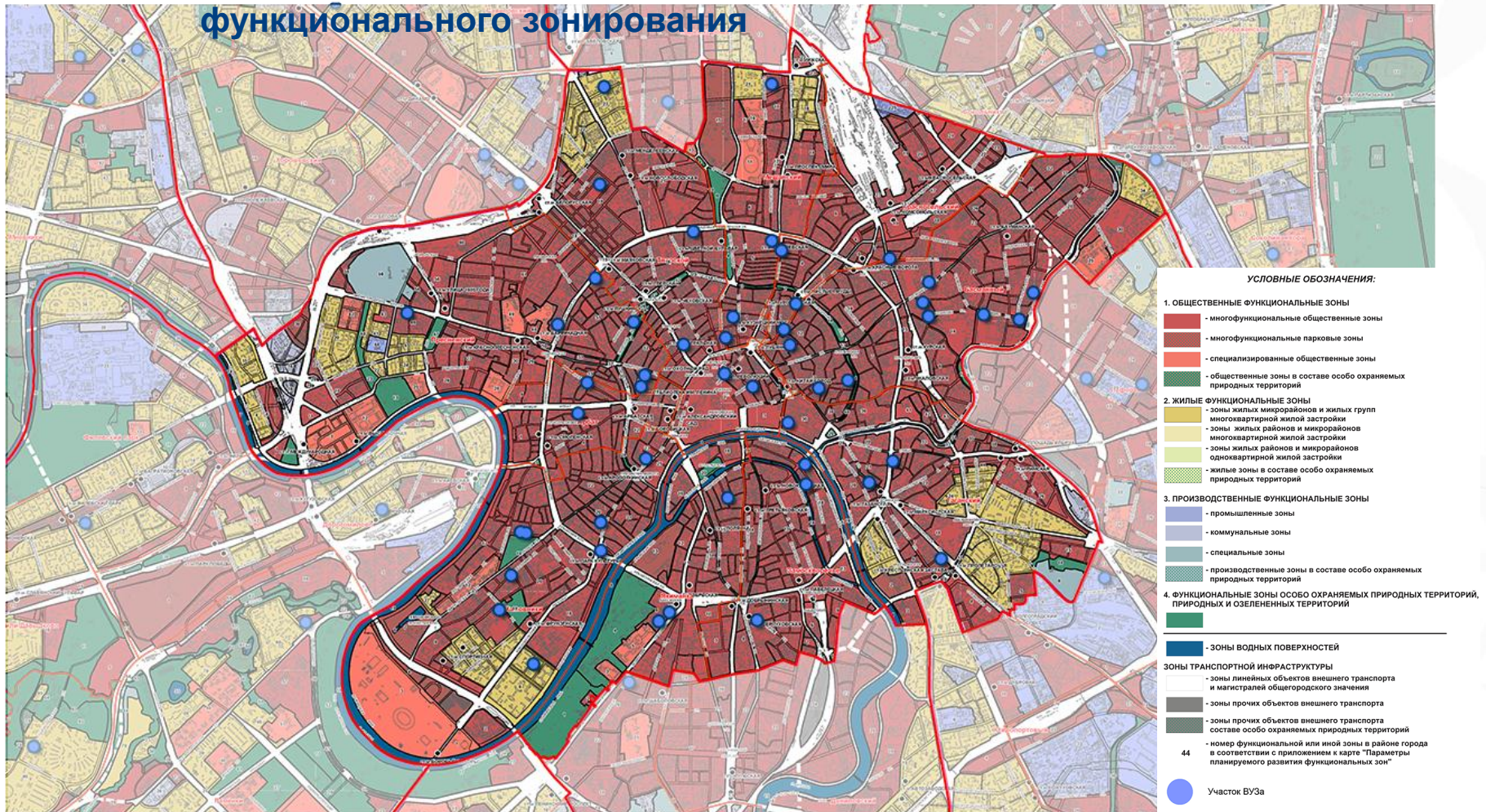


ГЕОИНФОРМАЦИОННЫЙ АТЛАС учреждений ВПО г. Москвы

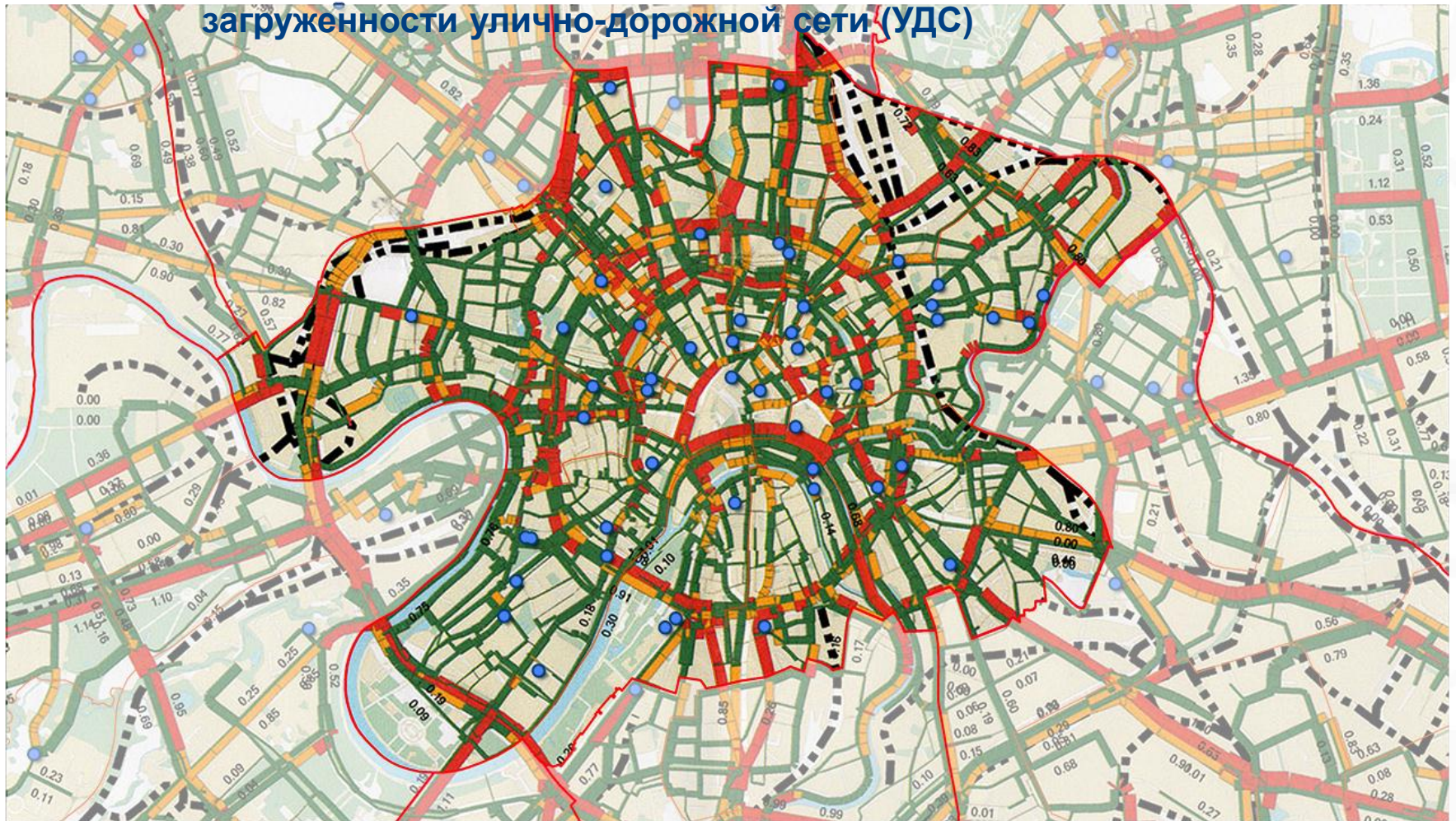
Карта ЦАО с размещением зданий распределенного кампуса НИУ ВШЭ



Карта ЦАО с размещением ВУЗов по территории с привязкой к схеме функционального зонирования



Карта ЦАО с размещением ВУЗов по территории с привязкой к загруженности улично-дорожной сети (УДС)

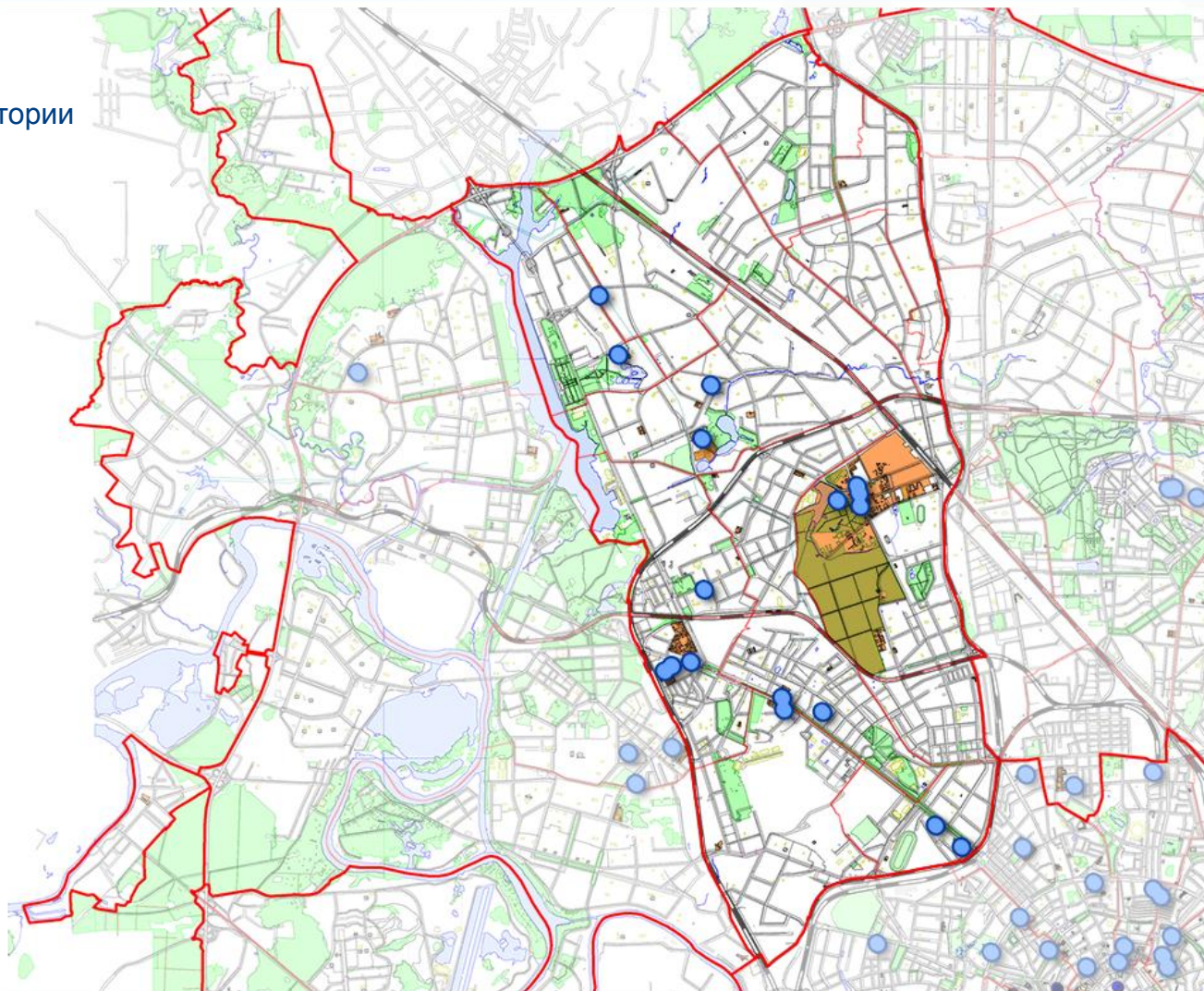




ГЕОИНФОРМАЦИОННЫЙ АТЛАС учреждений ВПО г. Москвы

Карта САО Москвы

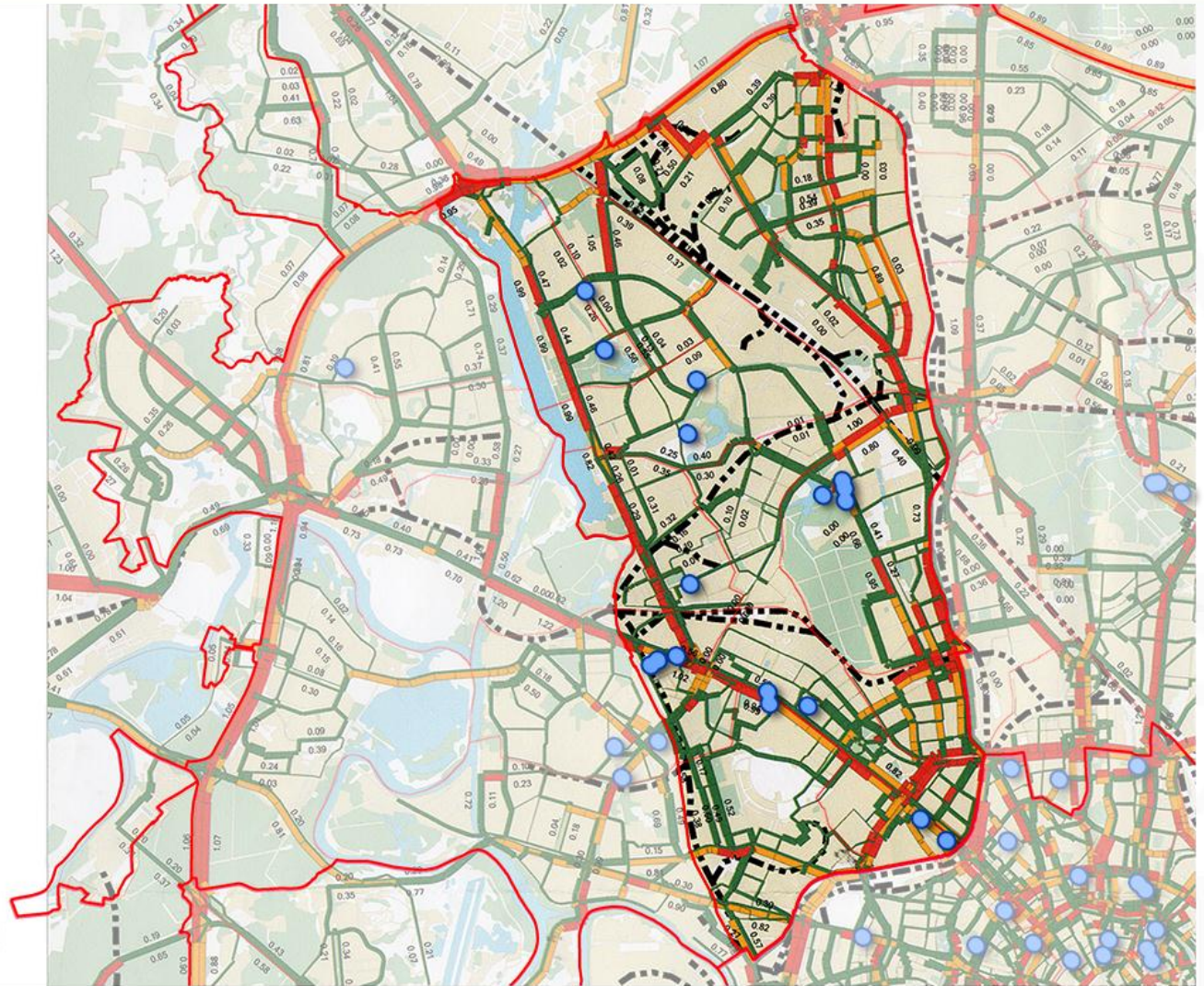
с размещением ВУЗов по территории





Карта САО Москвы

с размещением ВУЗов по территории и привязкой к уровню загрузки УДС



Карта САО Москвы

с размещением ВУЗов по территории и привязкой к схеме функциональному зонированию

УСЛОВНЫЕ ОБОЗНАЧЕНИЯ:

1. ОБЩЕСТВЕННЫЕ ФУНКЦИОНАЛЬНЫЕ ЗОНЫ

- многофункциональные общественные зоны
- многофункциональные парковые зоны
- специализированные общественные зоны
- общественные зоны в составе особо охраняемых природных территорий

2. ЖИЛЬНЫЕ ФУНКЦИОНАЛЬНЫЕ ЗОНЫ

- зоны жилых микрорайонов и жилых групп многоквартирной жилой застройки
- зоны жилых районов и микрорайонов многоквартирной жилой застройки
- зоны жилых районов и микрорайонов одноквартирной жилой застройки
- жилые зоны в составе особо охраняемых природных территорий

3. ПРОИЗВОДСТВЕННЫЕ ФУНКЦИОНАЛЬНЫЕ ЗОНЫ

- промышленные зоны
- коммунальные зоны
- специальные зоны
- производственные зоны в составе особо охраняемых природных территорий

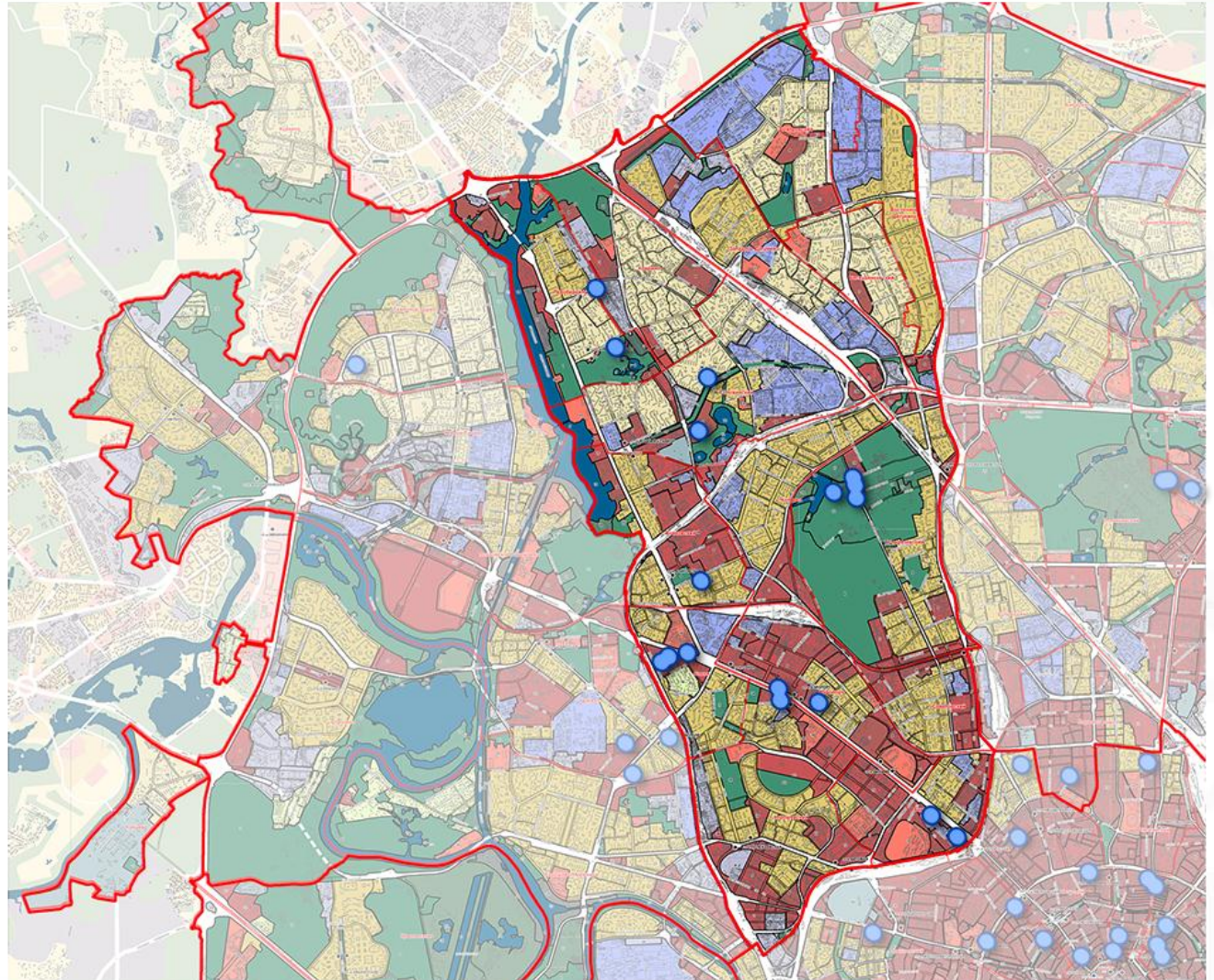
4. ФУНКЦИОНАЛЬНЫЕ ЗОНЫ ОСОБО ОХРАНЯЕМЫХ ПРИРОДНЫХ ТЕРРИТОРИЙ, ПРИРОДНЫХ И ОЗЕЛЕНЕННЫХ ТЕРРИТОРИЙ

- зоны водных поверхностей

ЗОНЫ ТРАНСПОРТНОЙ ИНФРАСТРУКТУРЫ

- зоны линейных объектов внешнего транспорта и магистралей общегородского значения
 - зоны прочих объектов внешнего транспорта
 - зоны прочих объектов внешнего транспорта в составе особо охраняемых природных территорий
- 44 - номер функциональной или иной зоны в районе города в соответствии с приложением к карте "Параметры планируемого развития функциональных зон"

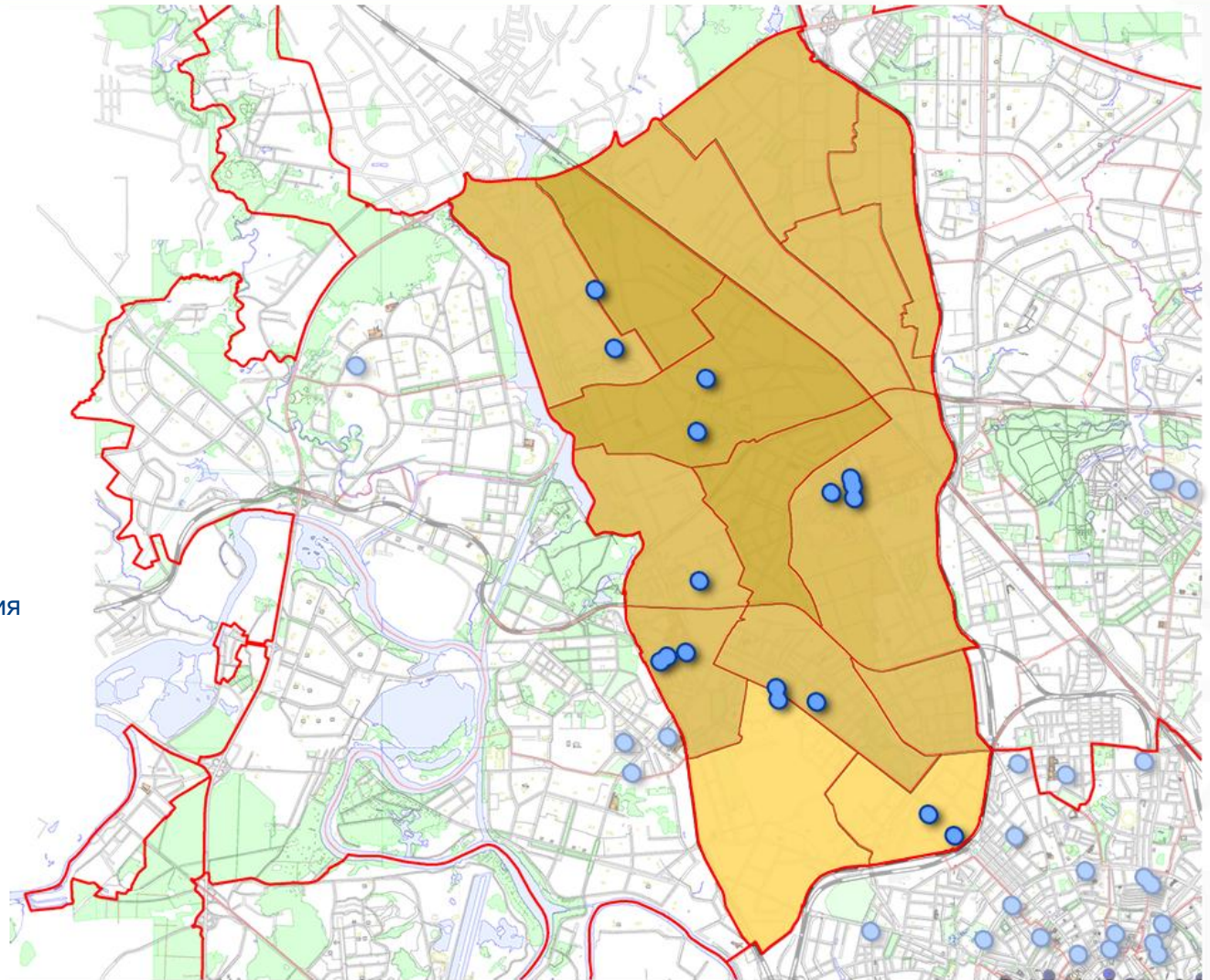
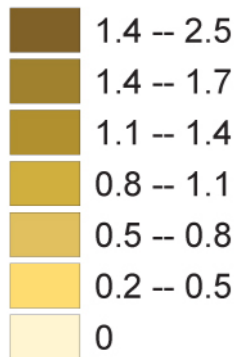
- Участок ВУЗа



Карта САО Москвы

с размещением ВУЗов по территории и привязкой к численности населения муниципальных районов

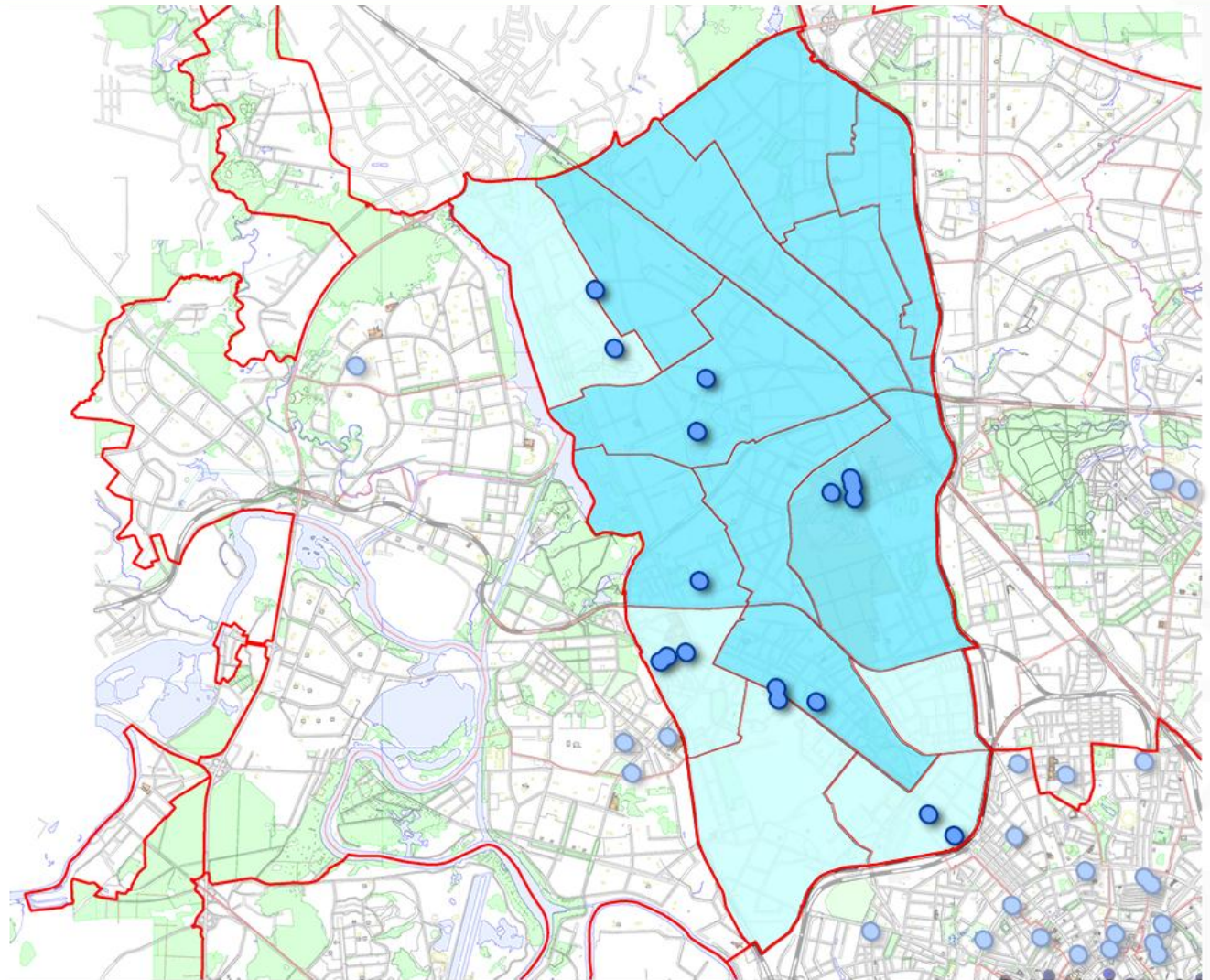
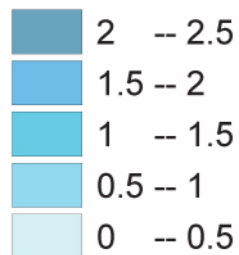
%, доля от всего населения



Карта САО Москвы

с размещением ВУЗов
по территории
и привязкой к уровню
деловой активности по
муниципальным районам

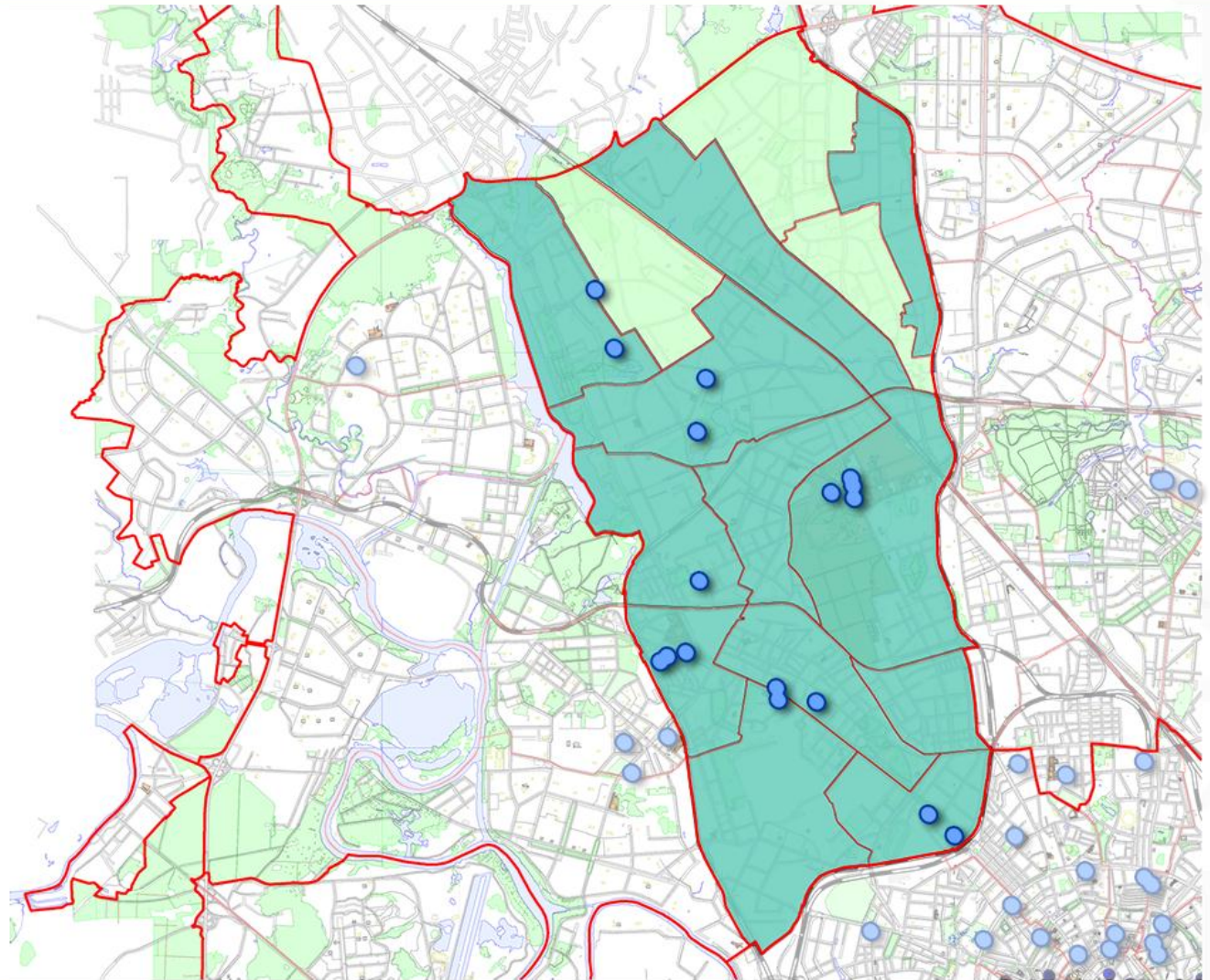
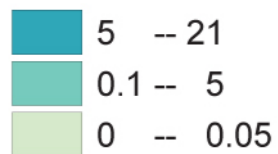
%, доля от Москвы



Карта САО Москвы

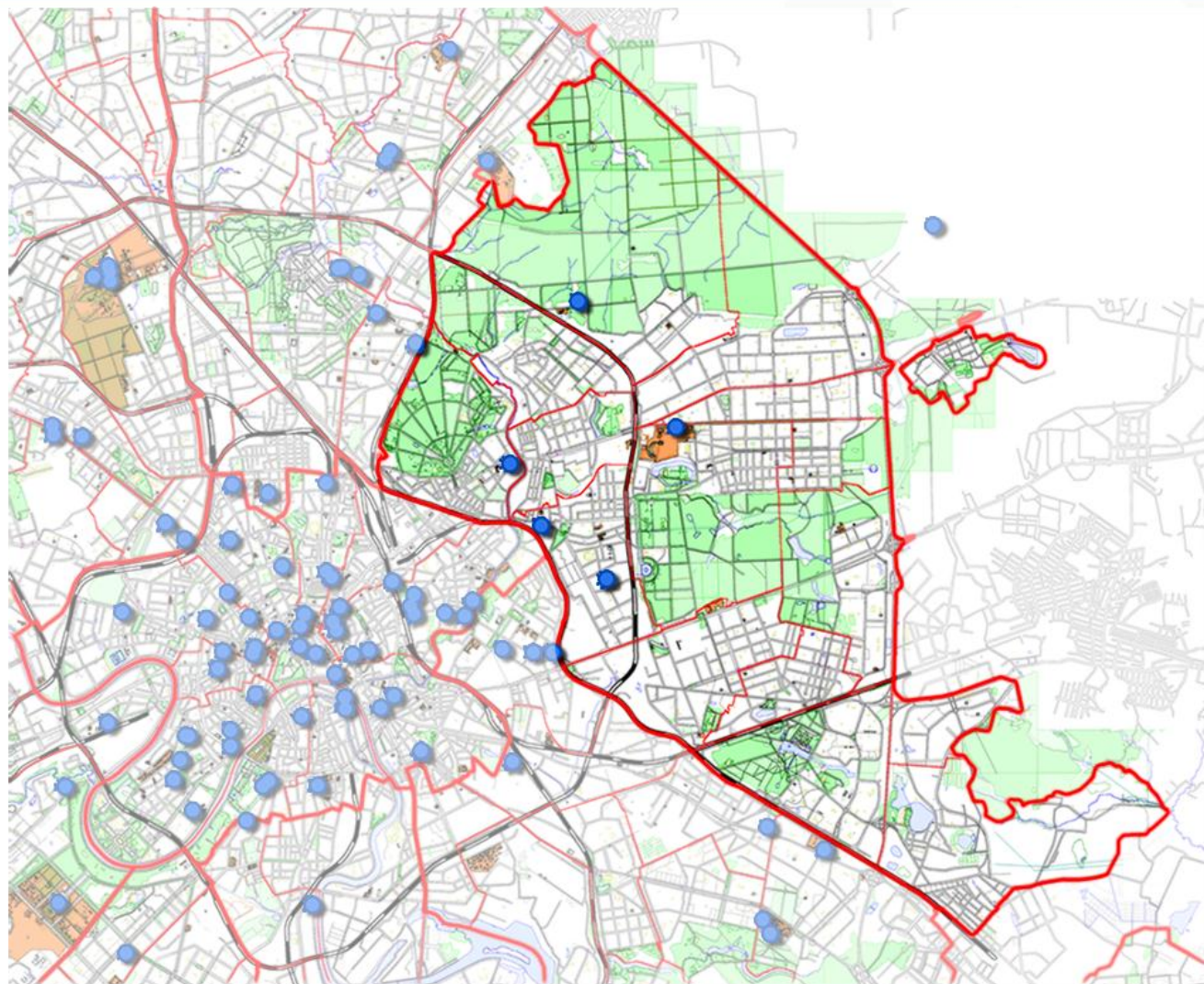
с размещением ВУЗов
по территории и привязкой
к распределению инвестиций
в основной капитал
по муниципальным районам

%, доля от Москвы



Карта ВАО Москвы

с размещением ВУЗов
по территории

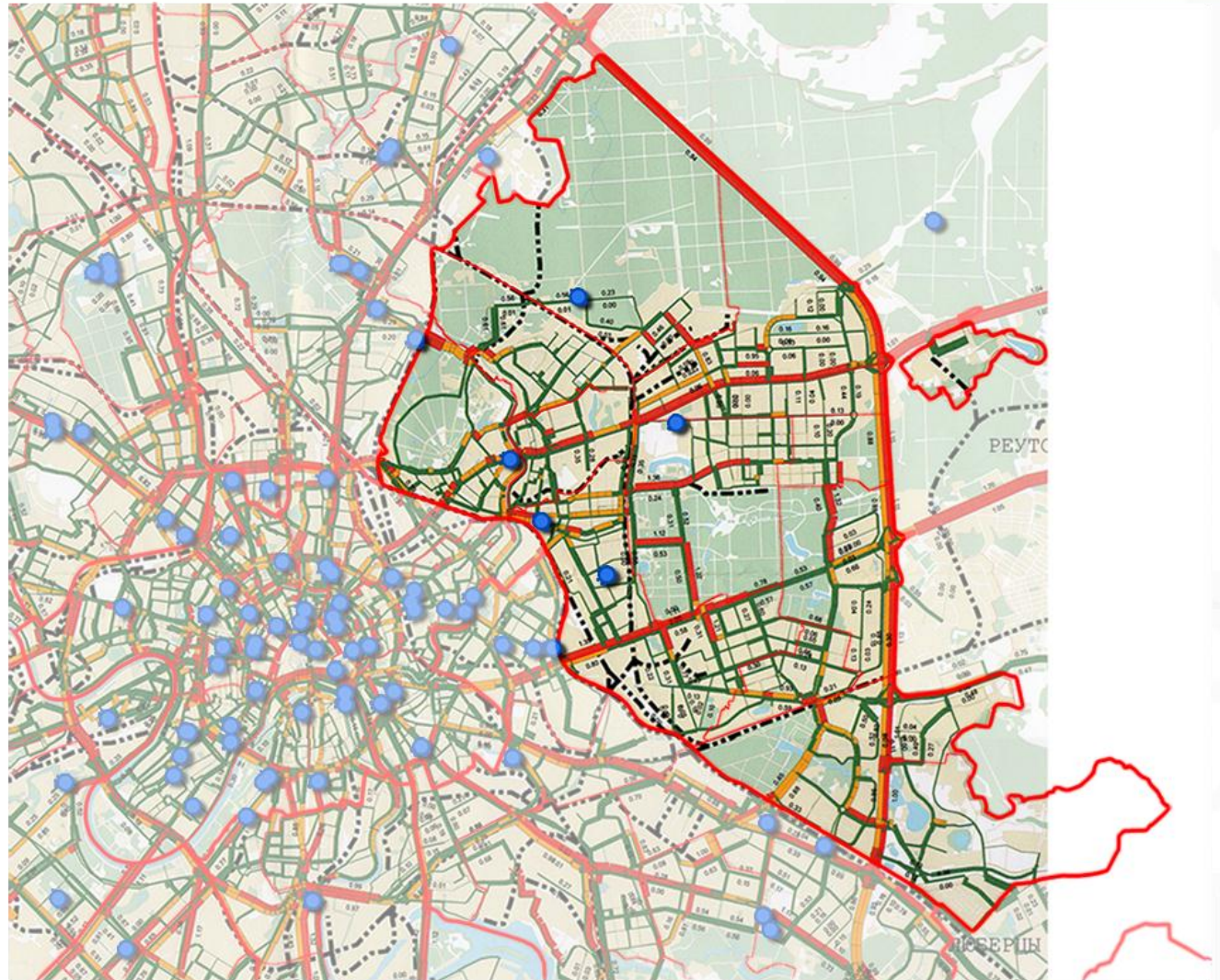




ГЕОИНФОРМАЦИОННЫЙ АТЛАС учреждений ВПО г. Москвы

Карта ВАО Москвы

с размещением ВУЗов
по территории и привязкой
к уровню загрузки УДС



Карта ВАО Москвы

с размещением ВУЗов по территории и привязкой к схеме функционального зонирования

УСЛОВНЫЕ ОБОЗНАЧЕНИЯ:

1. ОБЩЕСТВЕННЫЕ ФУНКЦИОНАЛЬНЫЕ ЗОНЫ

- многофункциональные общественные зоны
- многофункциональные парковые зоны
- специализированные общественные зоны
- общественные зоны в составе особо охраняемых природных территорий

2. ЖИЛЫЕ ФУНКЦИОНАЛЬНЫЕ ЗОНЫ

- зоны жилых микрорайонов и жилых групп многоквартирной жилой застройки
- зоны жилых районов и микрорайонов многоквартирной жилой застройки
- зоны жилых районов и микрорайонов одноквартирной жилой застройки
- жилые зоны в составе особо охраняемых природных территорий

3. ПРОИЗВОДСТВЕННЫЕ ФУНКЦИОНАЛЬНЫЕ ЗОНЫ

- промышленные зоны
- коммунальные зоны
- специальные зоны
- производственные зоны в составе особо охраняемых природных территорий

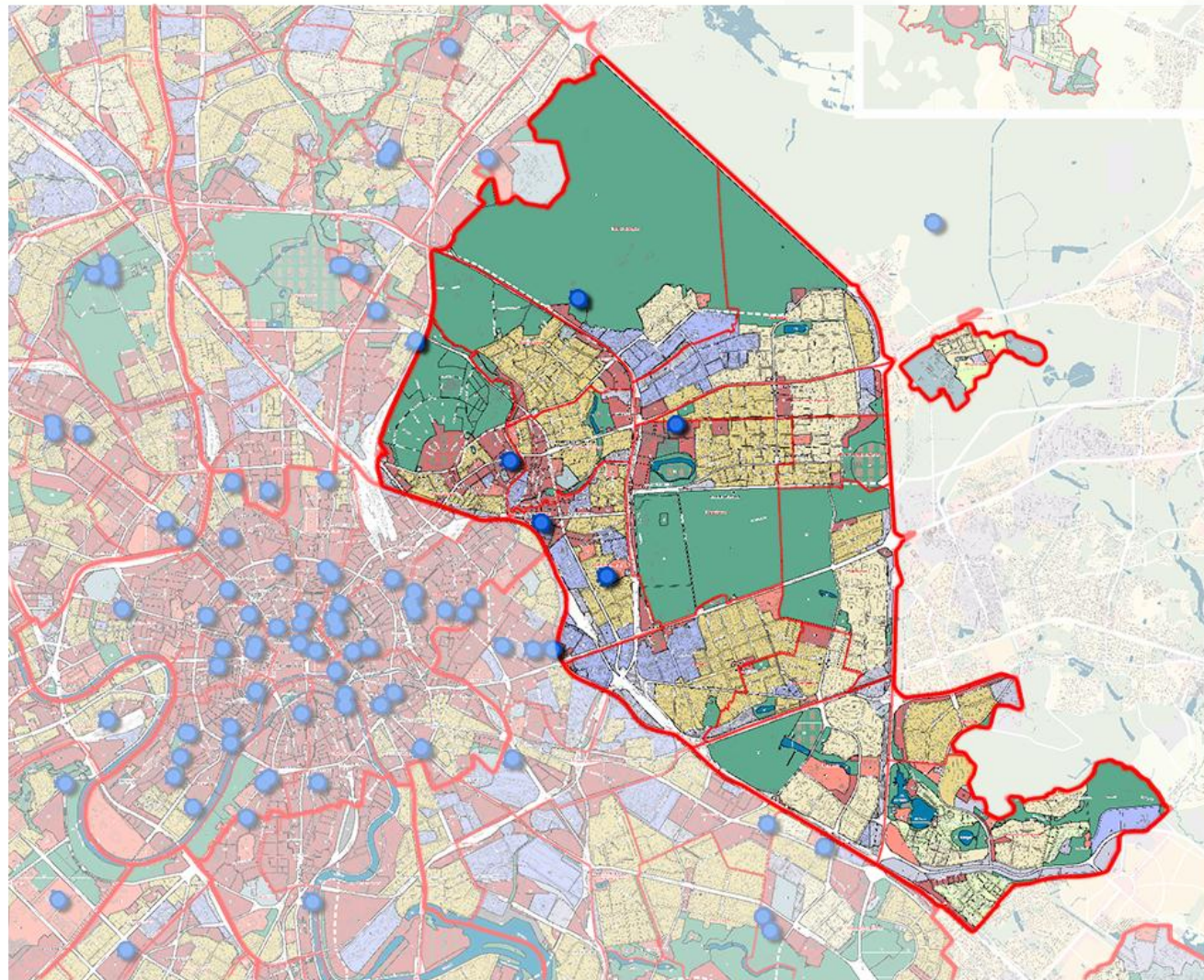
4. ФУНКЦИОНАЛЬНЫЕ ЗОНЫ ОСОБО ОХРАНЯЕМЫХ ПРИРОДНЫХ ТЕРРИТОРИЙ, ПРИРОДНЫХ И ОЗЕЛЕНЕННЫХ ТЕРРИТОРИЙ

- зоны водных поверхностей

ЗОНЫ ТРАНСПОРТНОЙ ИНФРАСТРУКТУРЫ

- зоны линейных объектов внешнего транспорта и магистралей общегородского значения
 - зоны прочих объектов внешнего транспорта
 - зоны прочих объектов внешнего транспорта в составе особо охраняемых природных территорий
- 44 - номер функциональной или иной зоны в районе города в соответствии с приложением к карте "Параметры планируемого развития функциональных зон"

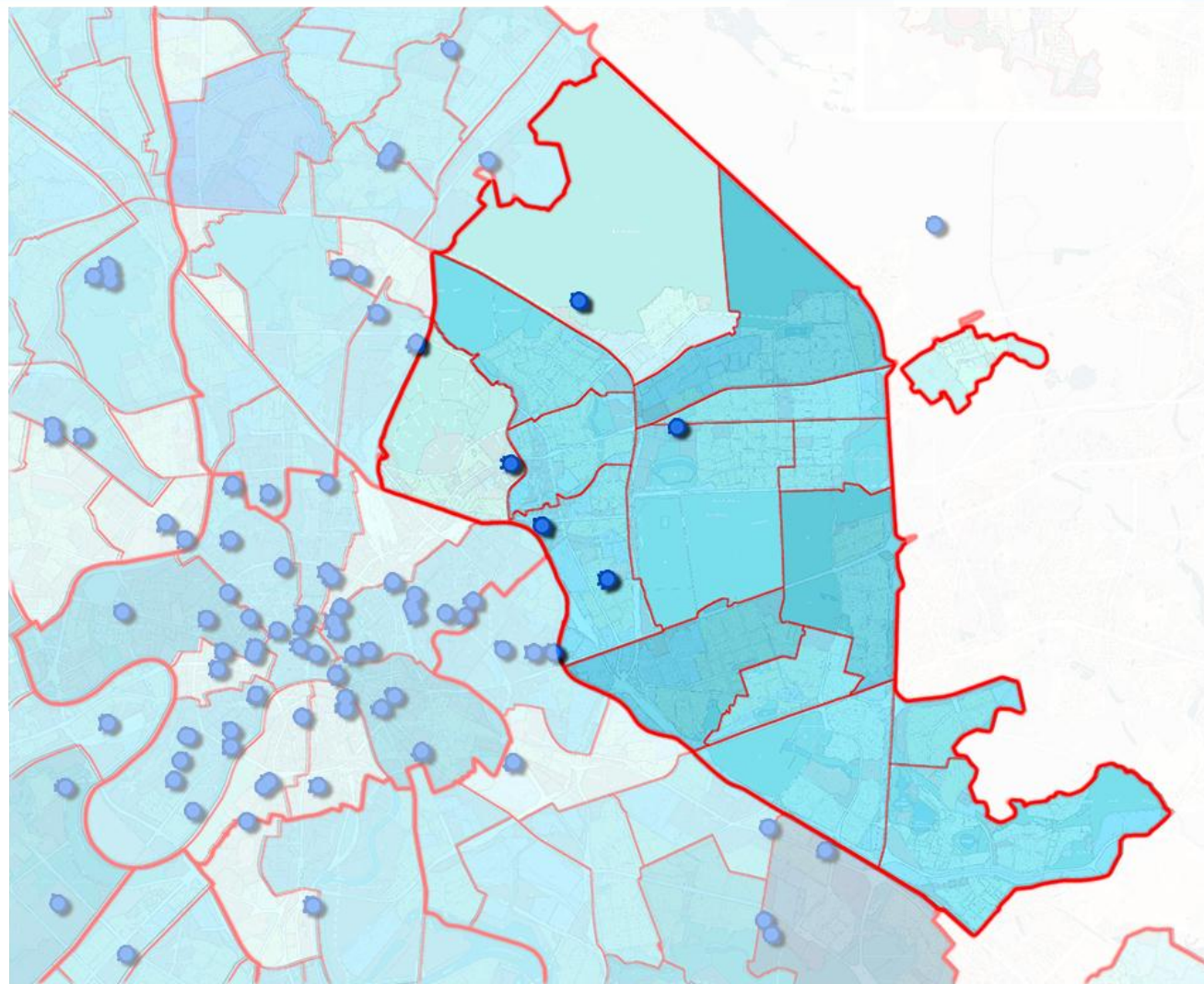
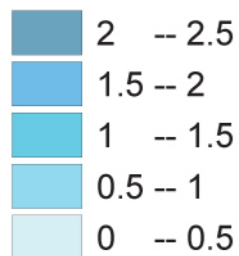
- Участок ВУЗа



Карта ВАО Москвы

с размещением ВУЗов
по территории и привязкой к
уровню деловой активности

%, доля от Москвы

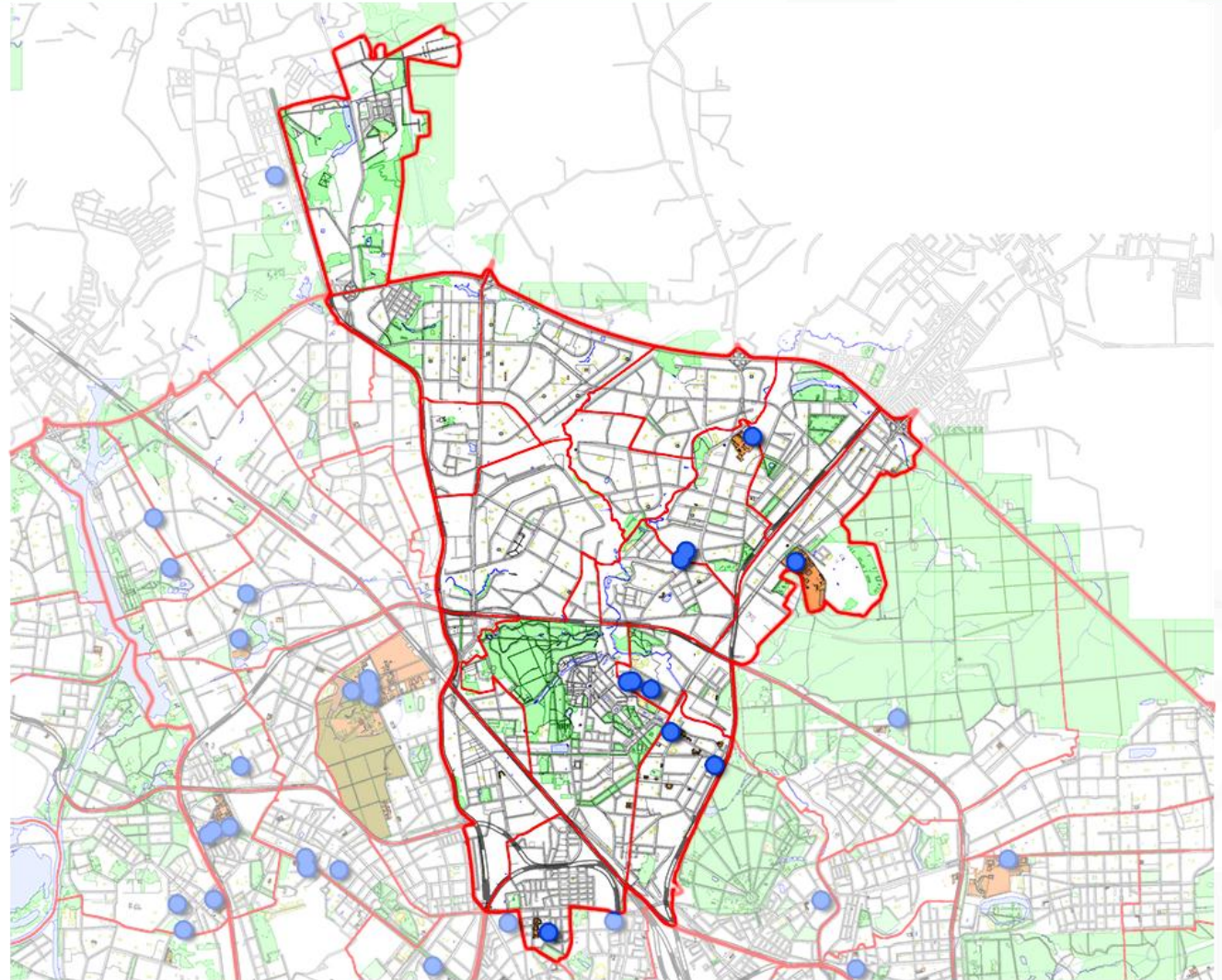




ГЕОИНФОРМАЦИОННЫЙ АТЛАС учреждений ВПО г. Москвы

Карта СВАО Москвы

с размещением ВУЗов
по территории



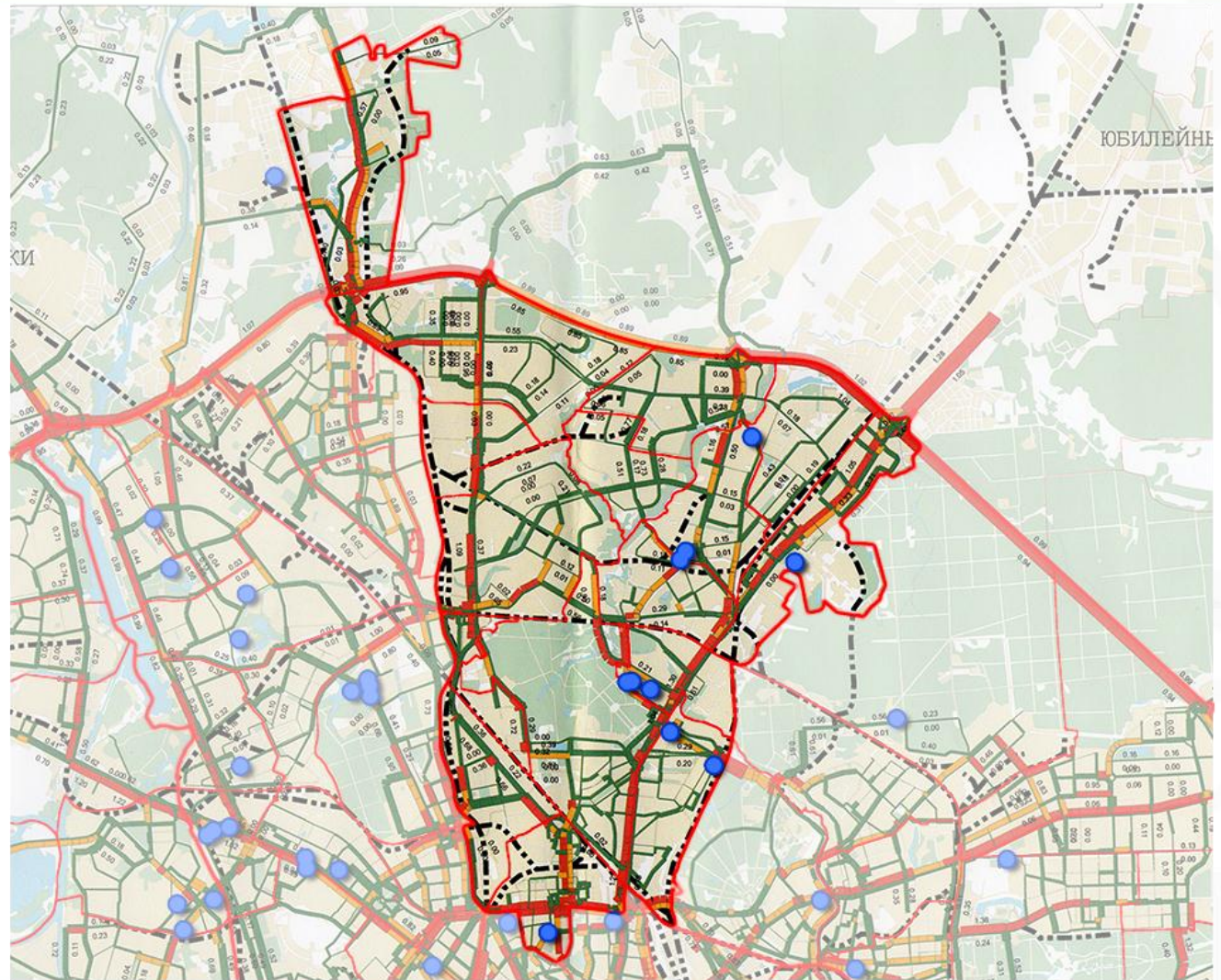


ГЕОИНФОРМАЦИОННЫЙ АТЛАС учреждений ВПО г. Москвы

НАЦИОНАЛЬНЫЙ ИССЛЕДОВАТЕЛЬСКИЙ
УНИВЕРСИТЕТ

Карта СВАО Москвы

с размещением ВУЗов
по территории и привязкой
к уровню загрузки УДС



Карта ВАО Москвы

с размещением ВУЗов
по территории и привязкой к
схеме функционального
зонирования

УСЛОВНЫЕ ОБОЗНАЧЕНИЯ:

1. ОБЩЕСТВЕННЫЕ ФУНКЦИОНАЛЬНЫЕ ЗОНЫ

- многофункциональные общественные зоны
- многофункциональные парковые зоны
- специализированные общественные зоны
- общественные зоны в составе особо охраняемых природных территорий

2. ЖИЛЬЕ ФУНКЦИОНАЛЬНЫЕ ЗОНЫ

- зоны жилых микрорайонов и жилых групп многоквартирной жилой застройки
- зоны жилых районов и микрорайонов многоквартирной жилой застройки
- зоны жилых районов и микрорайонов одноквартирной жилой застройки
- жилые зоны в составе особо охраняемых природных территорий

3. ПРОИЗВОДСТВЕННЫЕ ФУНКЦИОНАЛЬНЫЕ ЗОНЫ

- промышленные зоны
- коммунальные зоны
- специальные зоны
- производственные зоны в составе особо охраняемых природных территорий

4. ФУНКЦИОНАЛЬНЫЕ ЗОНЫ ОСОБО ОХРАНЯЕМЫХ ПРИРОДНЫХ ТЕРРИТОРИЙ, ПРИРОДНЫХ И ОЗЕЛЕНЕННЫХ ТЕРРИТОРИЙ

- зоны водных поверхностей

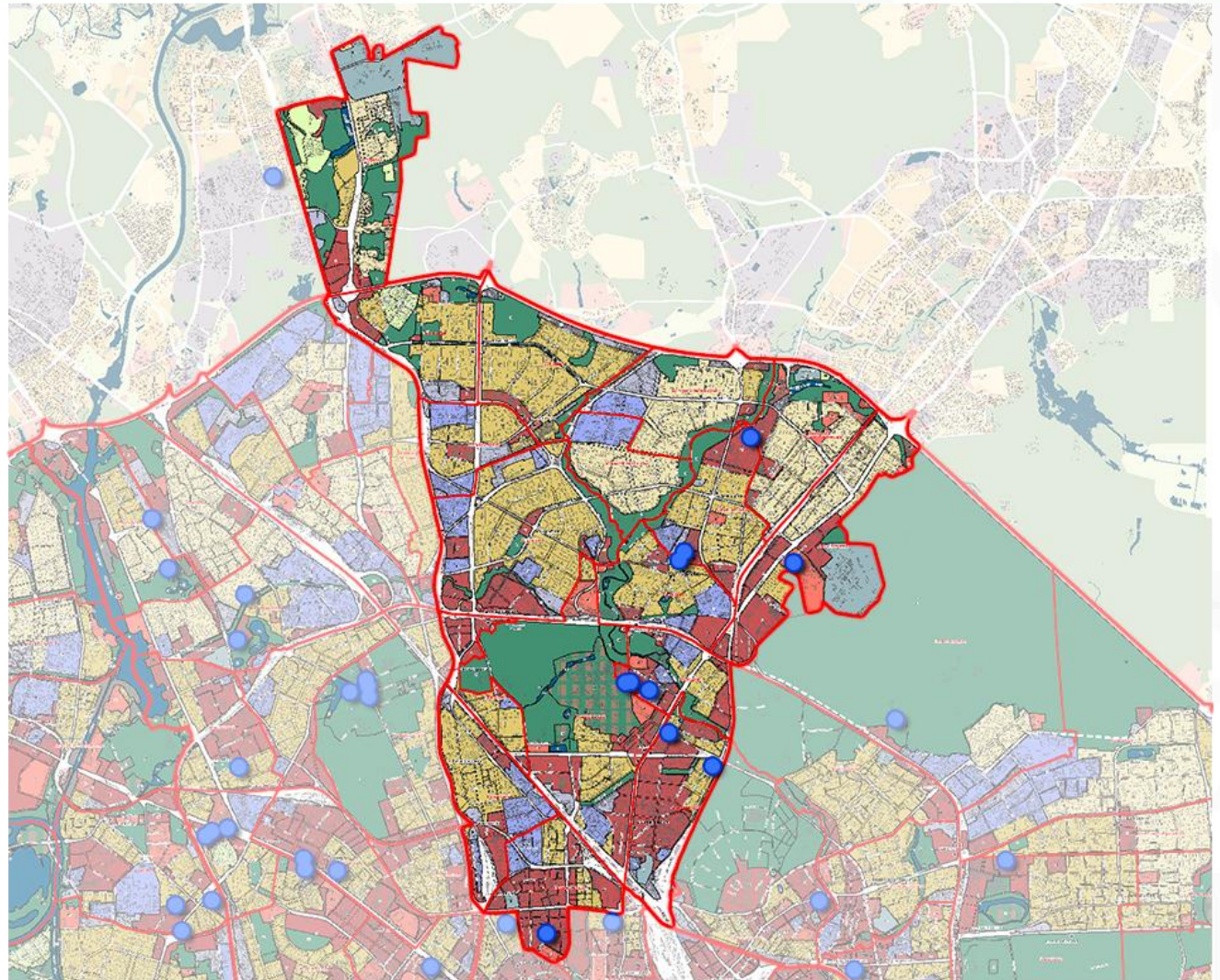
ЗОНЫ ТРАНСПОРТНОЙ ИНФРАСТРУКТУРЫ

- зоны линейных объектов внешнего транспорта и магистралей общегородского значения
- зоны прочих объектов внешнего транспорта
- зоны прочих объектов внешнего транспорта в составе особо охраняемых природных территорий

44

- номер функциональной или иной зоны в районе города в соответствии с приложением к карте "Параметры планируемого развития функциональных зон"

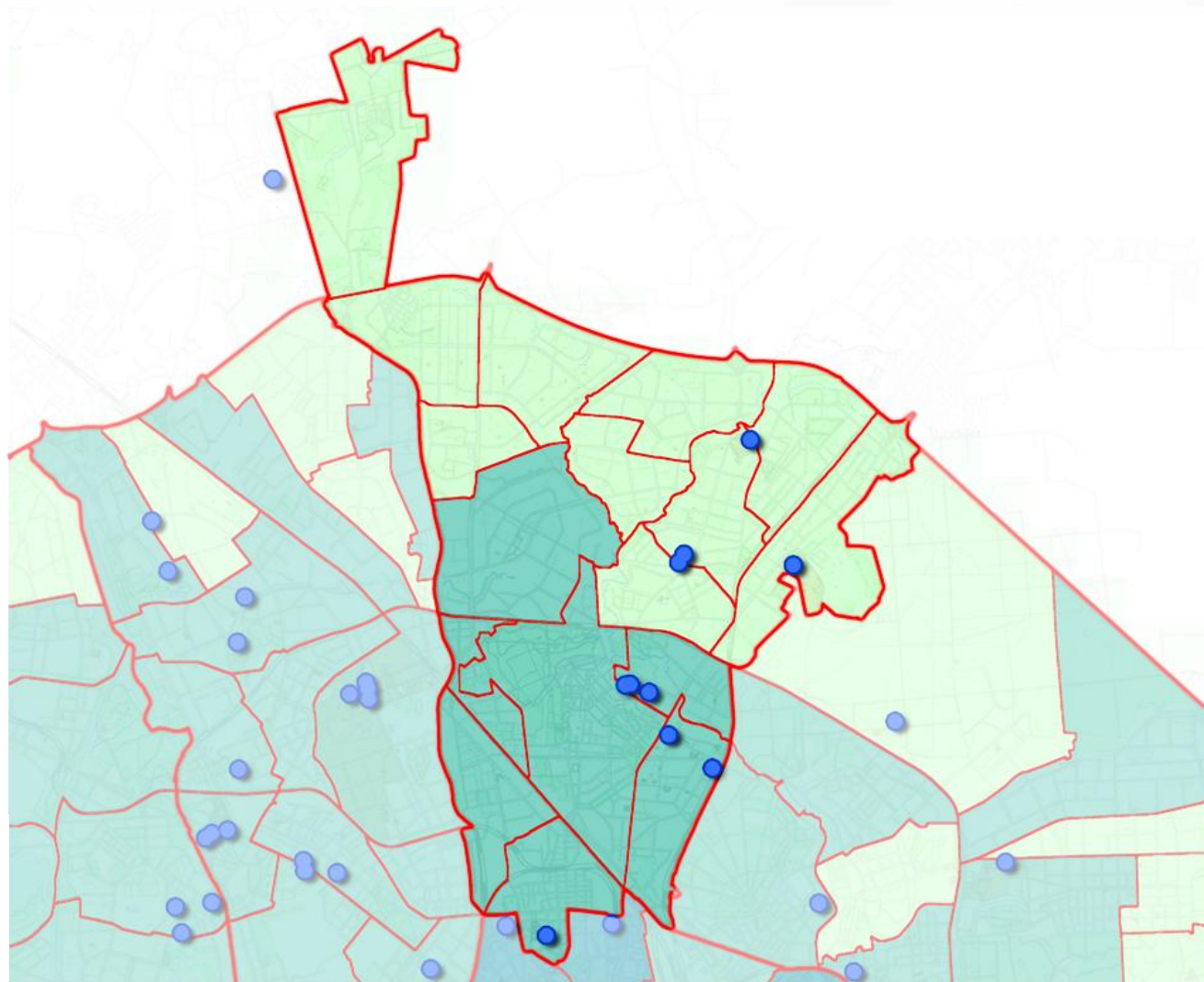
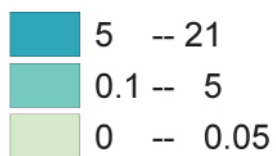
Участок ВУЗа



Карта СВАО Москвы

с размещением ВУЗов
по территории и привязкой
к распределению инвестиций
в основной капитал
по муниципальным районам

%, доля от Москвы



Картосхема земельного участка ВУЗа и размещения зданий различного функционального назначения на примере Российского университета дружбы народов

 - территория участка ВУЗа

Функциональное назначение:

 - учебно-научные

 - учебно-лабораторные

 - административные

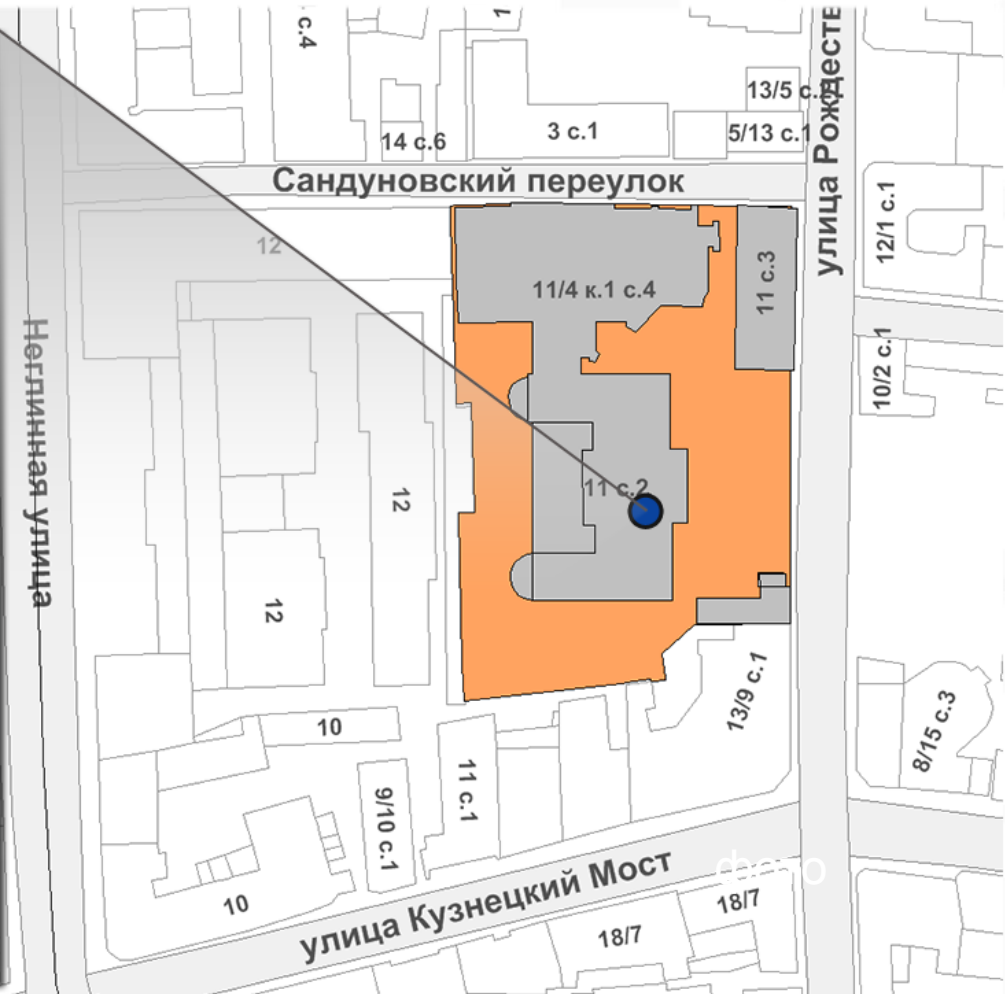
 - культурно-спортивные

 - коммунально-бытовые



Картохема земельного участка МАРХИ с параметрами ВУЗа

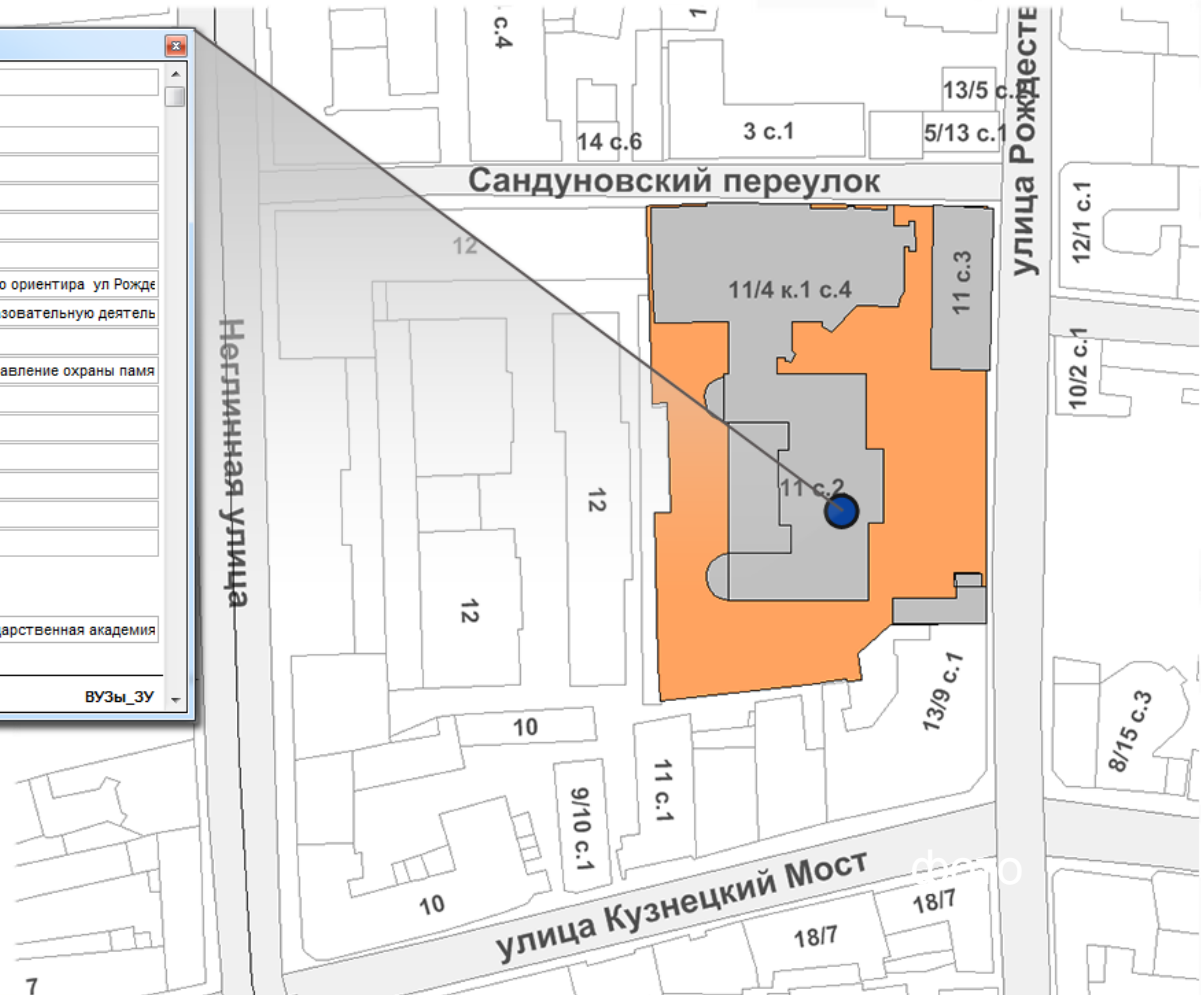
Информация	
ID:	ВУЗ:045:01
наименование:	Московский архитектурный институт (государственная академия)
Номер_ВУЗа:	45
округ:	ЦАО
район:	Мещанский
адрес:	Москва, ул. Рождественка, д.11
Примечание:	
Приведенный_контингент_студ:	1 847.75
числ_студ_очное:	1 629
числ_студ_очно_заочное:	0
числ_студ_заочное:	0
Средний_балл_ЕГЭ_бюджет:	0
Числ_аспирантов_на_100_судентов:	1.9347037484885
Доля_НПР_имеющих_канд_наук:	35.192307692308
Доля_НПР_имеющих_доктора_наук:	6.5384615384615
цитирований_в_Web_of_Science:	0
цитирований_в_Scopus:	0
цитирований_в_РИНЦ:	0
публикаций_в_Web_of_Science:	1.5384615384615
количество_публикаций_в_Scopus:	1.1538461538462
количество_публикаций_в_РИНЦ:	10.192307692308
Общий_объем_НИОКР:	989.9
Объем_НИОКР_в_расчете_на_1_НПР:	1.9036538461538
Доля_доходов_от_НИОКР:	0.16262136640061
Уд_вес_средств_от_управл_об_инт:	0.12367043603028
Уд_вес_молодых_ученых:	3.9106145251397
Уд_вес_защитившихся_за_3_года:	2.1153846153846
Число_научных_журналов:	1
Уд_вес_иностранных_студентов:	0
Доходы_ВУЗа_на_числ_студентов:	323
Дох_за_искл_осн_деят_и_аренды:	1 155
общ_пл_уч_помещ_на_1_студента:	12



Картосхема земельного участка МАРХИ с кадастровыми параметрами

Информация	
ID_ЗУ:	ЗУ:77:01:0001040:0030
пп:	21
Округ:	ЦАО
Район:	Мещанский
кадастр_квартал:	77:01:0001040
номер_ЗУ_в_кад_квартале:	0030
кадастровый_номер_ЗУ:	77:01:0001040:30
местоположение:	Местоположение установлено относительно ориентира ул Рожд
разреш_использование_ЗУ:	эксплуатации зданий и территории под образовательную деятель
площадь_ЗУ_кв_м:	11826
право_пользования_ЗУ:	Государственное учреждение "Главное управление охраны памя
кадастровая_стоимость:	1 257 951 014.64
функциональная_зона:	Зона учебно-образовательных объектов
индекс_ФЗ:	10-1002
плотность_застр_тыс_кв_м_на_га:	28
высотность_застройки_м:	37
процент_застроенности:	70
число_ВУЗов_на_ЗУ:	1
ID_ВУЗ_1:	ВУЗ:045:01
Name1:	Московский архитектурный институт (государственная академия
ID_ВУЗ_2:	

<< >> Все ВУЗы_ЗУ

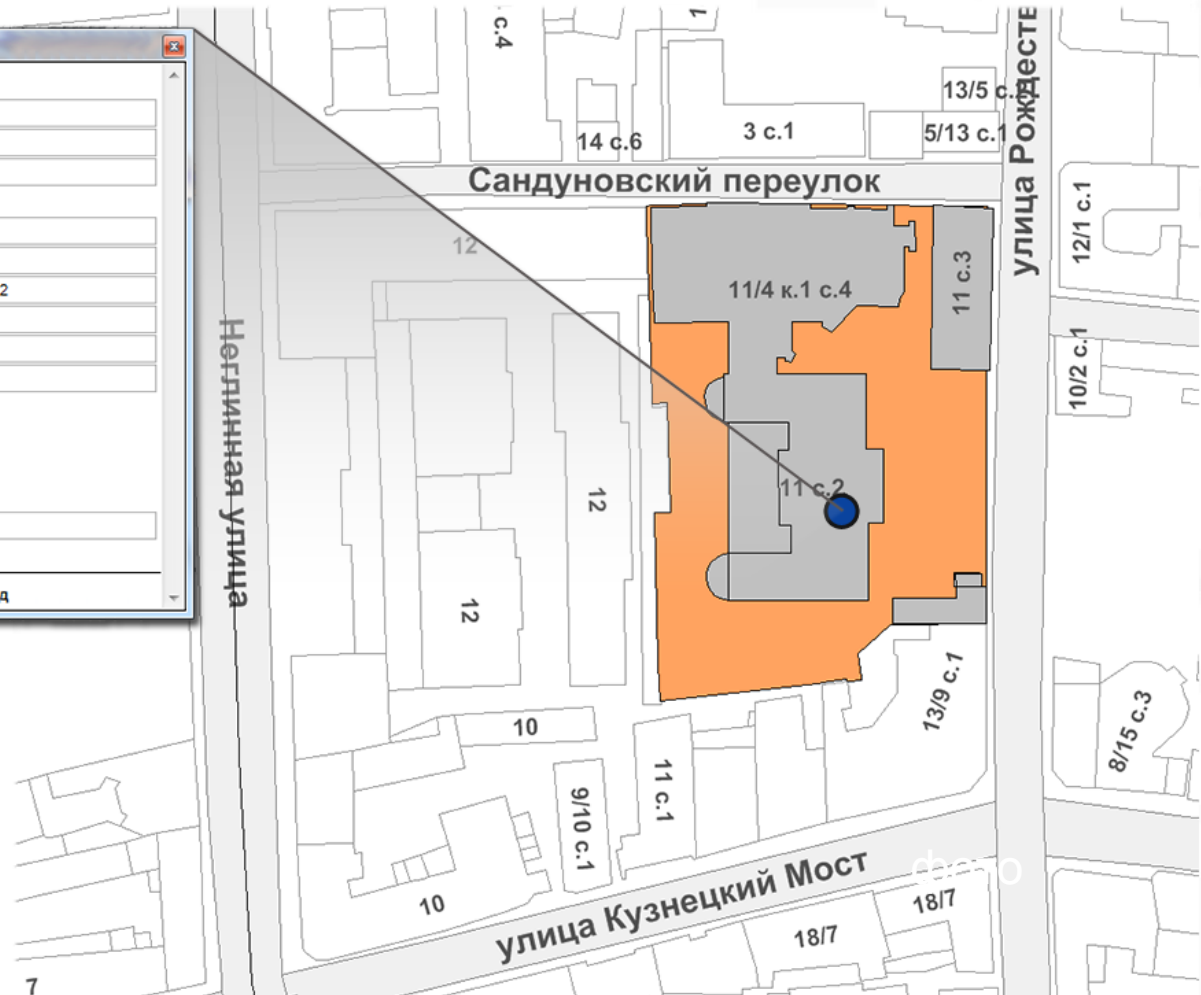


Картограмма земельного участка МАРХИ с параметрами зданий

Информация

ID_здания:	5 448
категория:	учебно-научные
назначение:	учебное
ID_ЗУ:	ЗУ:77:01:0001040:0030
пп:	21
округ:	Центральный
район:	Мещанский
адрес:	улица Рождественка, д.11, стр.2
собственность:	муниципальный
классификатор:	нежилые
материал_стен:	кирпичный
этажность:	5
год_постройки:	1 911
износ_%:	49,4
общ_пл_зд:	9 470
серия_проекта:	нет данных

<< >> Все ВУЗы_зд д



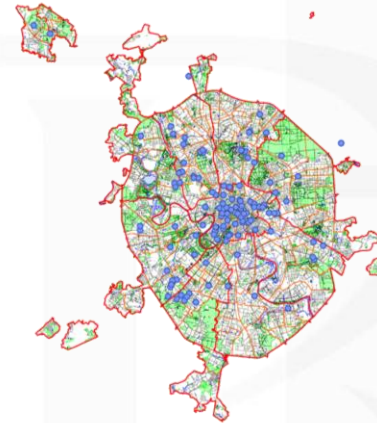


Возможности базы данных на основе MapInfo Professional

- выполнение аналитических расчетов по имеющимся данным
- интеграция с графическими редакторами и базами данных



**MapInfo
Professional**



**построение картограмм, схем,
диаграмм**



Идентификационный номер	Номер ВУЗа	Наименование	Округ	Район	Адрес	Приведенный контингент студентов	Численность студентов, очное	Численность студентов, заочное	Средний балл ЕГЭ	Численность аспирантов в расчете	Доля научно-педагогических	
1	ВУЗ.001.01	Академия Генеральной прокуратуры Российской Федерации	ЦАО	Пресненский	Москва, Звенигородская ул. 2-я ул., д.15	15.4			154	0	752,5773196	35,10638298
2	ВУЗ.002.01	Академия Государственной противопожарной службы Министерства Российской Федерации по делам гражданской обороны, чрезвычайным ситуациям и ликвидации последствий стихийных бедствий	СВАО	Алексеевский	Москва, Бориса Галущина ул., д.4	1690.9	1467		2239	0	5,447089785	42,09183673
3	ВУЗ.003.01	Академия социального управления	СВАО	Бабушкинский	Москва, Енисейская ул., д.3, к.5							
4	Академия управления Министерства внутренних дел Российской Федерации	САО	Войковский	Москва, ул. Зои и Александра							

**экспорт-импорт данных в
табличный редактор типа MS Excel**



НАЦИОНАЛЬНЫЙ ИССЛЕДОВАТЕЛЬСКИЙ
УНИВЕРСИТЕТ

Спасибо за внимание!

101000, Россия, Москва, Мясницкая ул., д. 20

Тел.: (495) 621-7983, факс: (495) 628-7931

www.hse.ru